



DUDA

número
105

¿CONOCIERON LA ELECTRONICA LOS ANTIGUOS GRIEGOS?

LO INCREIBLE ES LA VERDAD



astrología
HAGA UD. SU PROPIO HOROSCOPO (11a. parte)
NOTICIERO DE LO INSOLITO

220
PESOS

DIRECTORIO

Guillermo Mendizábal Lizalde
director

Luis Chávez Peón
Rubén Lara
realización artística

Lilia Aragón
Edgar A. Ceballos
Carlos Juárez
José Villaverde
investigación

corresponsales:

ARGENTINA
Eduardo Azcuy

ESPAÑA
Eugenio Danyans
Andreas Faber Kaiser
Antonio Ribera

FRANCIA
René Fouéré
Carmen Mercado, M.
tipografía

Reproducciones Finas, S. A.
fotomecánica

Dist. Sayrols de Publicaciones
distribución foránea

Enrique Gómez Corchado
distribución D. F.

Año 3 Núm. 105
JULIO 4 de 1973
REVISTA SEMANAL

DUDA, LO INCREIBLE ES LA VERDAD. Revista publicada por Editorial Posada, S. A., Eleuterio Méndez Núm. 11, México 21, D. F. Teléfono 544-16-30. Publicación semanal. Autorizada por la Comisión Calificadora de publicaciones y Revistas Ilustradas de la Secretaría de Educación Pública, según oficio número 205-15-918, expediente cc, pri/70 del 26 de noviembre de 1970. Certificado de la Dirección General del Derecho de Autor número 164-71, libro séptimo, fojas 164, del 8 de marzo de 1971. Autorizada como correspondencia de 2a. clase, por la dirección General de Correos con Oficio número 2151. Expediente: 09170/958 de Fecha: Enero 3/73 y Número de Control 181. Miembro de la Cámara Nacional de la Industria Editorial. Impresión: Ediciones e Impresos, S. A., Calle 1 D No. 76, México 14, D. F. Tel. 392-11-45. Prohibida la reproducción total o parcial del contenido de esta revista. Precio: \$2.20 m.n. Números atrasados \$4.40 m.n.

EDITORIAL

En 1513, el ahora famoso Piri Reis dibujó un mapa de la Tierra que ha sorprendido a los especialistas y ha planteado un impresionante dilema científico.

¿Por qué? Porque ese mapa del siglo XVI ¡describe la Tierra exactamente como era hace miles de años! Y además, el mapa de Piri Reis, según el eminente profesor Charles H. Hapgood, es una copia de mapas antiquísimos y para dibujarlo fue necesario usar un "aparato volante".

¿Qué significa esto? ¿Qué había ciencia moderna hace 10 000 años en la Tierra? ¿Qué aparatos voladores y científicos conocedores de la trigonometría esférica observaron la Tierra y trazaron esos mapas maravillosos?

¿Eran seres de otro mundo esos "aviadores" que entregaron los mapas a los sabios terrestres, si es que los había entonces?

Todos esos misterios no resueltos plantean en este número los asombrosos mapas de Piri Reis.



Guillermo Mendizábal Lizalde,
Editor.

EN EL NÚMERO 11 DE ESTA REVISTA, BAJO EL TÍTULO DE "LOS MAPAS QUE BUR-LARON LA HISTORIA", NOS OCUPAMOS DE SEÑALAR QUE EN 1929, EN EL MUSEO DE TOPKAPI, DE ESTAMBUL, SE ENCONTRARON DOS FRAGMENTOS DE UN MA-PA DEL MUNDO DIBUJADO SOBRE PERGAMINO EN EL AÑO DE 1513 POR UN TAL PIRI REIS, ALMIRANTE DE LA FLOTA TURCA EN AQUEL ENTONCES. HICIMOS NOTAR TAMBIÉN QUE EN 1963, ESTO ES 24 AÑOS DESPUÉS DE HABER SIDO DESCUBIERTOS ESTOS MAPAS, FUERON ESTUDIADOS CUIDADOSAMENTE POR NOTABLES ESPECIALISTAS EN CARTOGRAFÍA (*) Y QUE ESTOS HICIERON UN DES-CUBRIMIENTO EXTRAORDINARIO...



LA RAZÓN POR LA CUAL SE HABLABA DE UN MAPA QUE DESCRIBÍA LA CONFIGURACIÓN DE NUESTRA TIERRA HACE MILES DE AÑOS, ERA QUE...

(*) Arte de trazar cartas geográficas.

... EN ESTE MAPA, LA ZONA PERTENECIENTE A LA REGION DE LA "REINA MAUD" (A) NO APARECE CUBIERTA POR LOS HIELOS Y, COMO TODOS SABEMOS, NUESTRO PLANETA SOLO PUDO TENER ESTE ASPECTO ANTES DE LA ULTIMA GLACIACION...



(A) Zona situada en el polo Sur que forma parte del territorio Noruego.

... Y ESA GLACIACION, OCURRIO HACE 9 000 O 10 000 AÑOS SEGUN EL GEOLOGO CLAUDE LORUIS, JEFE DE LAS EXPEDICIONES POLARES FRANCESAS.



DESDE LUEGO, EL HECHO DE QUE EN UN VIEJO MAPA APARECIERA SIN HIELO UNA ZONA QUE AHORA ESTA CUBIERTA POR EL, PODIA DEBERSE A UN SIMPLE ERROR DE QUIEN LO HUBIERA DIBUJADO, PERO...



... AL EFECTUARSE LOS TRABAJOS DEL AÑO GEOFISICO E INVESTIGAR CUAL ERA EL TRAZADO EXACTO DE LAS TIERRAS AHORA CUBIERTAS POR LOS HIELOS, SE DESCUBRIO QUE...



... EL MAPA DEL AIRANTE TURCO PIRI REIS ES EXACTO. LA TIERRA SEPULTADA POR ESTOS HIELOS ES TAL Y COMO EL LA TRAZO.

PERO ESO NO ERA TODO LO EXTRAÑO EN LAS CARTAS GEOGRÁFICAS DE PIRI REIS, YA QUE EN ELLAS ESTABA TRAZADO CON GRAN EXACTITUD EL CONTORNO DE LAS DOS ORILLAS DEL OCEANO ATLÁNTICO Y POR LO TANTO HABÍA UNA CLARA REPRESENTACIÓN DE UNA DE LAS COSTAS DE AMÉRICA.

DICHO DETALLE ERA DE ENORME INTERÉS, YA QUE NO FUE SI NO HASTA 1550, ESTO ES 37 AÑOS DESPUÉS DEL MAPA DE PIRI REIS, CUANDO SE CONTO CON UNA CARTA GEOGRÁFICA MEDIANAMENTE SATISFATORIA DEL CONTINENTE AMERICANO.

EL MAPA FUE PUBLICADO EN LA COSMOGRAFÍA DE SEBASTIÁN MUNSTER, SIN EMBARGO...



DICHA CARTA GEOGRÁFICA ERA MUY INEXACTA RESPECTO A LAS VERDADERAS DIMENSIONES DEL CONTINENTE AMERICANO Y...

...TAMBIÉN RESPECTO A LAS DISTANCIAS MARITIMAS.

POR ÚLTIMO, HABRÍA QUE SEÑALAR QUE UNO DE LOS ERUDITOS QUE SE OCUPARON DE ESTUDIAR LOS MAPAS DEL ALMIRANTE TURCO PIRI REIS, ERA EL PROFESOR CHARLES H. HAPGOOD, DEL "KEENE COLLEGE", DE HAMPSHIRE, ESTADOS UNIDOS.

Y HABRÍA QUE HACER NOTAR TAMBIÉN QUE HAPGOOD ERA YA MUY CONOCIDO EN EL MEDIO CIENTÍFICO POR SU OBRA "LA CORTEZA DESLIZANTE DE LA TIERRA" QUE HABÍA MERECIDO EL INTERÉS DE UNO DE LOS MÁS GRANDES CIENTÍFICOS DE TODAS LAS ÉPOCAS, ALBERT EINSTEIN, QUIEN FUE EL AUTOR DEL PROLOGO DE DICHO LIBRO.



PUES BIEN, PRECISAMENTE EL PROFESOR HAPGOOD SE INTERESÓ TANTO EN EL MAPA DEL ALMIRANTE TURCO QUE SE DEDICÓ PRIMERO A DEMOSTRAR LA ANTI-QUEDAD DE LA INFORMACIÓN EN QUE ESTABA BASADO, ASÍ COMO A EXPONER UNA AUDACÍSIMA TEORÍA...



...PARA DIBUJAR TIERRAS Y MARES CON TAL PRECISIÓN... MUY PROBABLEMENTE SE USÓ UN APARATO VOLANTE.

¡ESTE HOMBRE ESTÁ LOCO!

¿QUÉ QUERÍA DECIR CON TAL AFIRMACIÓN EL PROFESOR HAPGOOD? ¿QUÉ HACE 9 000 O 10 000 AÑOS ALGUIEN HABÍA OBSERVADO LA TIERRA DESDE EL AIRE? Y SI ERA ASÍ ¿QUÉ TENÍA QUE VER ESTO CON PIRI REIS? ¿ACASO HABÍA UNA...

"SUS ENVIOS LLEGARAN MAS RAPIDO UTILIZANDO EL SERVICIO POSTAL AEREO"

¿Ciencia Moderna Hace 10,000 años?

UNA INVESTIGACIÓN DE:
LILIA ARAGÓN
UNA ADAPTACIÓN DE:
**GUILLERMO MENDIZÁBAL
LIZALDE.**
DIBUJO:
Rubén Lara Romero
(COSME)

UNA ESCENOGRAFÍA DE:
**JORGE LARA
ROMERO.**
LETRA
S. H. CAUDILLO

AL PLANTEAR QUE EN 1513 PIRI REIS TRAZÓ UN MAPA QUE DESCRIBÍA TIERRAS Y MARES EN EL ESTADO EN QUE SE ENCONTRABAN HACE 9 000 O 10 000 AÑOS ATRÁS, APARENTEMENTE ESTAMOS DANDO UN DATO ABSURDO, PORQUE ES UN HECHO QUE EL ALMIRANTE TURCO NO PUDO HABER VISTO LA TIERRA EN ESA ÉPOCA, POR LO TANTO, LA ÚNICA TEORÍA ACEPTABLE ES QUE PIRI REIS RECIBIÓ O COPIÓ UNA INFORMACIÓN DE UNA ENORME ANTIQUEDAD Y ESTA HIPÓTESIS LA VEMOS FORTALECIDA POR VARIOS HECHOS...



EL PRIMERO DE ELLOS ES QUE LOS MAPAS DE PIRI REIS FORMABAN PARTE DE UNA OBRA TAMBIEN ESCRITA POR EL, CONOCIDA CON EL NOMBRE DE "EL BAHRIYE" Y RESULTA MUY SIGNIFICATIVO HACER NOTAR QUE EL ALMIRANTE TURCO ANOTA EN ELLA...

... PARA HACER EL PRIMER MAPA QUE ILUSTRAS "EL BAHRIYE", HE COTEJADO TODOS LOS MAPAS QUE CONOZCO...



SON APROXIMADAMENTE VEINTE. ENTRE ELLOS ALGUNOS MUY ANTIGUOS Y OTROS SECRETOS...



... ASÍ COMO CIENTOS DE MAPAS ORIENTALES QUE SÓLO YO POSEO EN EUROPA...



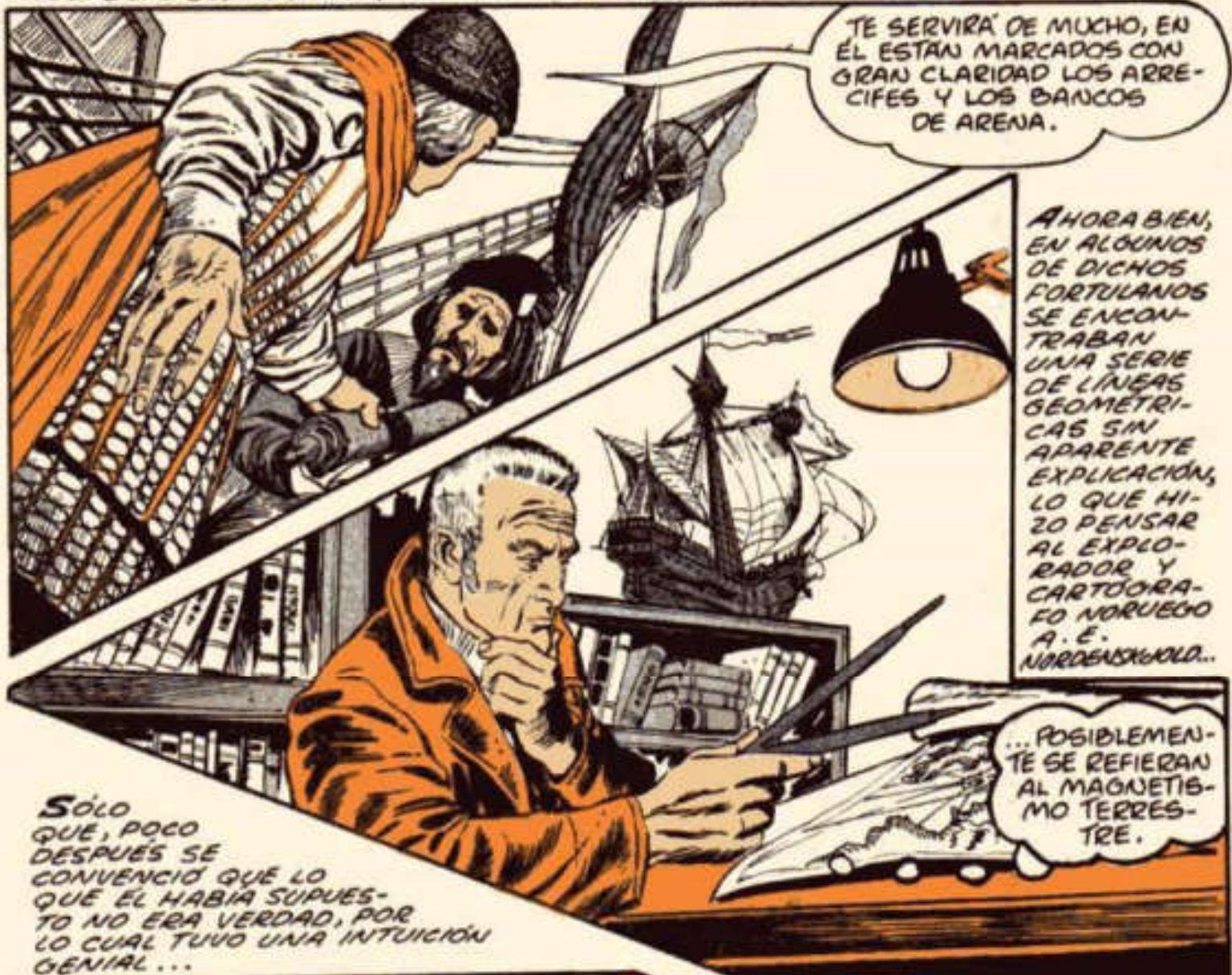
Y UN POCO MÁS ADELANTE ANOTA...

SÓLO SOY UN SIMPLE COPISTA.



PERO ¿ERA VERDAD LO AFIRMADO POR EL ALMIRANTE TURCO? ... AL PARECER SÍ, PORQUE ...

SI INVESTIGAMOS NOS ENCONTRAREMOS QUE A PARTIR DEL SIGLO XIV DE NUESTRA ERA, LOS NAVEGANTES POSEIAN YA MUY BUENOS Y DETALLADOS PORTULANOS, ESTO ES, MAPAS QUE PERMITIAN LA NAVEGACION DE UN PUERTO A OTRO.



TE SERVIRA DE MUCHO, EN EL ESTAN MARCADOS CON GRAN CLARIDAD LOS ARRECFES Y LOS BANCOS DE ARENA.

AHORA BIEN, EN ALGUNOS DE DICHS FORTULANOS SE ENCONTRABAN UNA SERIE DE LINEAS GEOMETRICAS SIN APARENTE EXPLICACION, LO QUE HIZO PENSAR AL EXPLORADOR Y CARTOGRAFO NORUEGO A. E. NORDENSKJOLD...

... POSIBLEMENTE SE REFIERAN AL MAGNETISMO TERRESTRE.

SÓLO QUE, POCO DESPUES SE CONVENCIO QUE LO QUE EL HABIA SUPUESTO NO ERA VERDAD, POR LO CUAL TUVO UNA INTUICION GENIAL...



¿Y NO EXISTIRÍA LA POSIBILIDAD DE QUE ESTOS MAPAS NO HAYAN SIDO TRAZADOS A LA LUZ DE LOS DESCUBRIMIENTOS DEL SIGLO XIV, SINO QUE SE TRATE...

... DE COPIAS DE MAPAS MUCHO MÁS ANTIGUOS?

Y, EFECTIVAMENTE, NORDENSKUOLD HABÍA PUESTO EL DEDO EN LA LLAGA. AL ESTUDIARSE DESPUÉS CUIDADOSAMENTE LOS MAPAS DE PIRI REIS, SE ENCONTRÓ QUE LAS EXTRAÑAS LÍNEAS EXISTENTES EN ALGUNOS PORTULANOS DEL SIGLO XVI Y QUE SE REPETÍAN EN LOS MAPAS DEL ALMIRANTE TURCO, NO ERAN OTRA COSA SINO...

Y EL DESCUBRIMIENTO ERA EN VERDAD NOTABLE, YA QUE EL TRAZADO DE DICHS PORTULANOS REFLEJABAN LOS CONOCIMIENTOS DE UN PUEBLO QUE CONOCÍA LA REDONDEZ DE LA TIERRA Y LA TRIGONOMETRÍA ESFERICA...

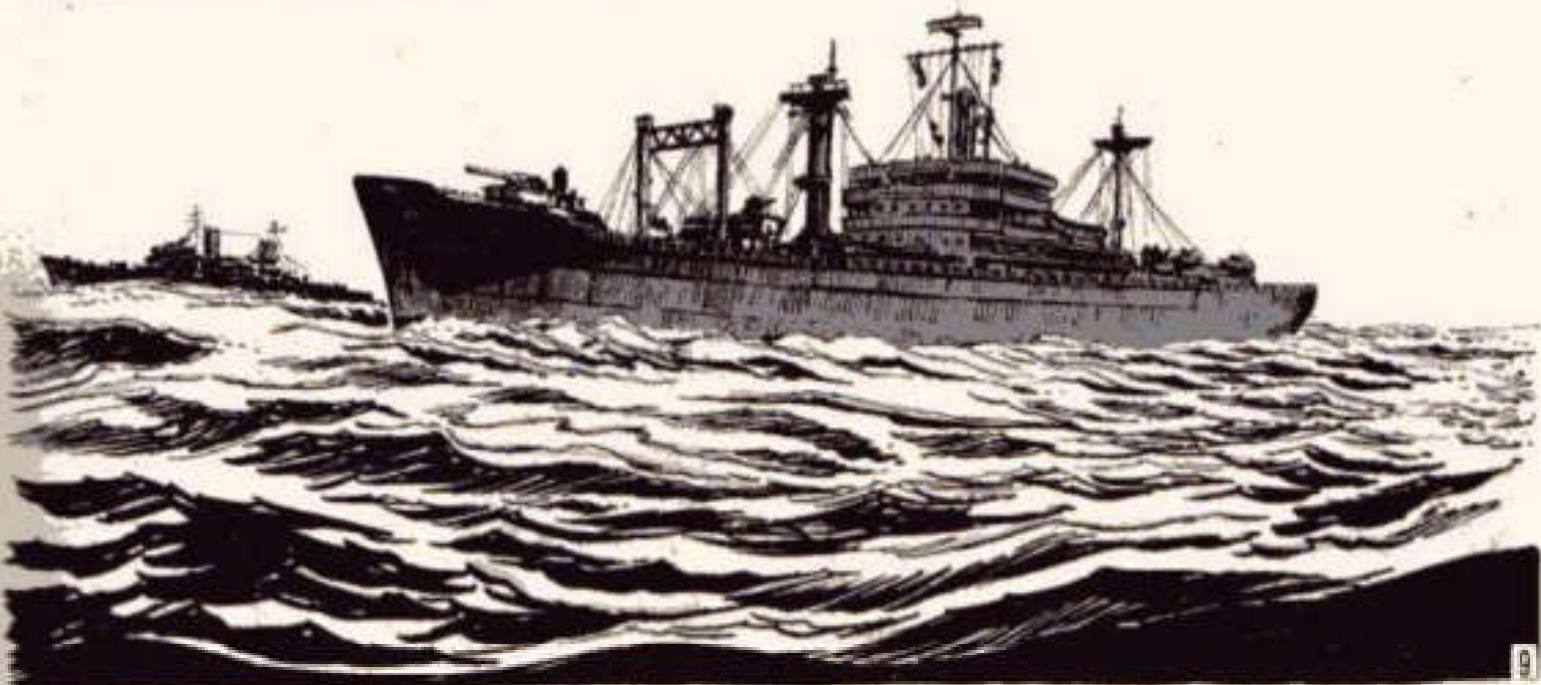
REPRODUCCIONES DEL ANTÁRTICO, DE AMÉRICA DEL NORTE Y AMÉRICA DEL SUR HECHAS CON UNA NOTABLE E INEXPLICABLE PRECISIÓN.



SÓLO CONOCIENDO LA ALTA MATEMÁTICA PUEDES LLEVAR A LA SUPERFICIE PLANA DE UN PAPEL, LAS OBSERVACIONES HECHAS RESPECTO A UN MUNDO REDONDO.



Y ESTE ANTIGUO CONOCIMIENTO DE LAS "MODERNAS" TÉCNICAS DE TRAZADO DE LOS MAPAS ERA TAN EXTRAORDINARIAMENTE PRECISO, QUE LOS PORTULANOS DE PIRI REIS RESULTARON CASI ABSOLUTAMENTE IDENTICOS AL MAPA MUNDO QUE UTILIZÓ LA FLOTA AMERICANA EN LA SEGUNDA GUERRA MUNDIAL.



PERO DEJEMOS UN POCO EN EL OLVIDO LOS MAPAS DE PIRI REIS Y DEDIQUEMONOS A CITAR CON TODA PRECISION LAS FECHAS Y LOS NOMBRES DE MAPAS Y PORTULANOS QUE NOS HABLAN DE TIERRAS Y HECHOS QUE SE SUPONIAN DESCONOCIDOS EN LA ANTIGUEDAD.



POR EJEMPLO, HABLEMOS DEL MAPA FIRMADO POR ORONTEUS FINAEUS, CUYA FACTURA...

...LA PODEMOS PRECISAR EN EL AÑO DE 1531.



PUES BIEN, EN ESTE PORTULANO NOS ENCONTRAMOS CON QUE EL TRAZADO DEL CONTINENTE ANTARTICO, ESTO ES, EL QUE ESTA SITUADO EN EL POLO SUR...



...CORRESPONDE CASI EXACTAMENTE CON LOS MEJORES MAPAS DE LA ACTUALIDAD. SOLO QUE, HAY UN HECHO MUY IMPORTANTE EN ESTE DOCUMENTO...

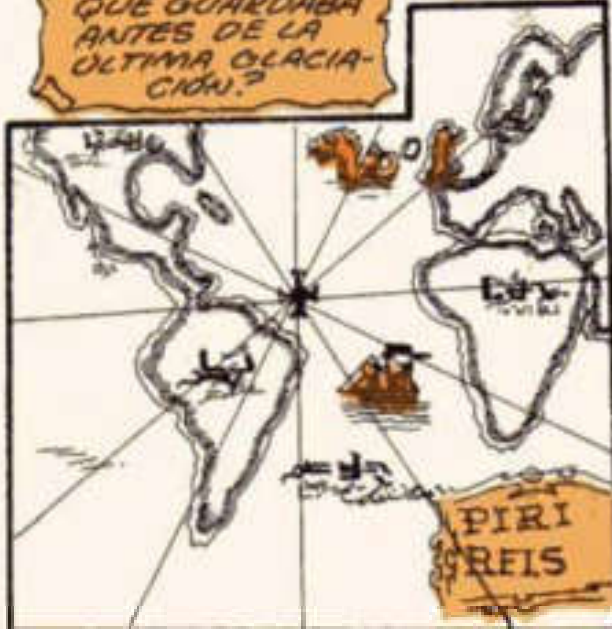


EN 1531, CUANDO ORONTEUS FINAEUS LO TRAZO, LA REGIÓN ANTÁRTICA ESTABA TOTALMENTE CUBIERTA DE HIELOS EN SU PARTE OESTE, SIN EMBARGO...

EN ESE MAPA, LA REGIÓN ANTÁRTICA APARECE SIN HIELO, ESTO ES: PRECISAMENTE COMO LOS MODERNOS DESCUBRIMIENTOS DE LA GEOFÍSICA NOS DEMUESTRAN QUE ERA HACER 6 000 AÑOS.



ASÍ PUES, ¿NO NOSOTROS NOS PREGUNTAMOS: ¿A QUÉ SE DEBE QUE LOS MAPAS DE PIRI REIS DESCRIBAN UN MUNDO EN LAS CONDICIONES QUE GUARDABA ANTES DE LA ÚLTIMA GLACIACIÓN?



¿Y A QUÉ SE DEBE QUE OTRO MAPA (EL DE ORONTEUS FINAEUS), CONTEMPORÁNEO AL DEL ALMIRANTE TURCO, COINCIDA CON LA DESCRIPCIÓN DE ESE MUNDO HECHA HACER DECENAS DE SIGLOS?

¿QUE HEMOS DE PENSAR DE OTRA CARTA DE NAVEGACION TURCA HECHA EN 1559 POR HADJI AHMED, QUE NOS MUESTRA LA REGION ANTARTICA (SITUADA EN EL POLO SUR), Y UNA PARTE DE LA COSTA DEL PACIFICO DE LOS ESTADOS UNIDOS, QUE LLEGA HASTA UNA FRANJA DE TIERRA AHORA DESAPARECIDA Y QUE...

AHORA BIEN, SI POR UNA PARTE ES CIERTO QUE EL MAPA DE HADJI AHMED NOS ESTA MOSTRANDO UNA TIERRA DESCONOCIDA QUE PODRIA EXPLICAR LA MANERA COMO FUE POBLADO EL CONTINENTE AMERICANO POR HOMBRES QUE LLEGARON A EL DE ASIA,...

... FORMA UNA ESPECIE DE PUENTE ENTRE SIBERIA Y ALASKA A TRAVES DEL ESTRECHO DE BERING?



... POR OTRA PARTE, NOS RESULTA INEXPLICABLE, A TRAVÉS DE LOS CONOCIMIENTOS HISTÓRICOS QUE TENEMOS, QUE DICHO MAPA SEÑALE ESA EXTRAÑA FRANJA DE TIERRA, YA QUE...

... LA GEOLÓGIA NOS DICE QUE ESE "PUENTE" DESAPARECIO HACE POR LO MENOS ¡TREINTA MIL AÑOS!



ASI QUE ANTE ESTA EVIDENCIA ¿CÓMO PODEMOS EXPLICARNOS QUE UNA ANTIGUA CIVILIZACIÓN, CONOCIDA O NO, HAYA PODIDO CONOCER Y REPRESENTAR CARTOGRAFICAMENTE UNA ZONA DE LA TIERRA TAL Y COMO ERA HACE TREINTA MIL AÑOS?

POR LO TANTO, PARA ENCONTRAR UNA RAZONABLE EXPLICACION DE LO QUE HASTA AHORA NOS RESULTA INEXPLICABLE, HEAMOS DE PARTIR DE DOS HIPOTESIS...

ESTO RESULTA INCOMPREENSIBLE PORQUE SE SUPONE QUE EN ESA EPOCA EL HOMBRE PRIMITIVO SE HALLABA EN UN ESTADO CASI ANIMAL.

LA PRIMERA DE ELLAS CONSISTIRIA EN SUPONER...



... QUE EN UN PASADO TAN REMOTO COMO ES LA FECHA DE 30 000 AÑOS ATRAS, UNA GRAN CIVILIZACION...

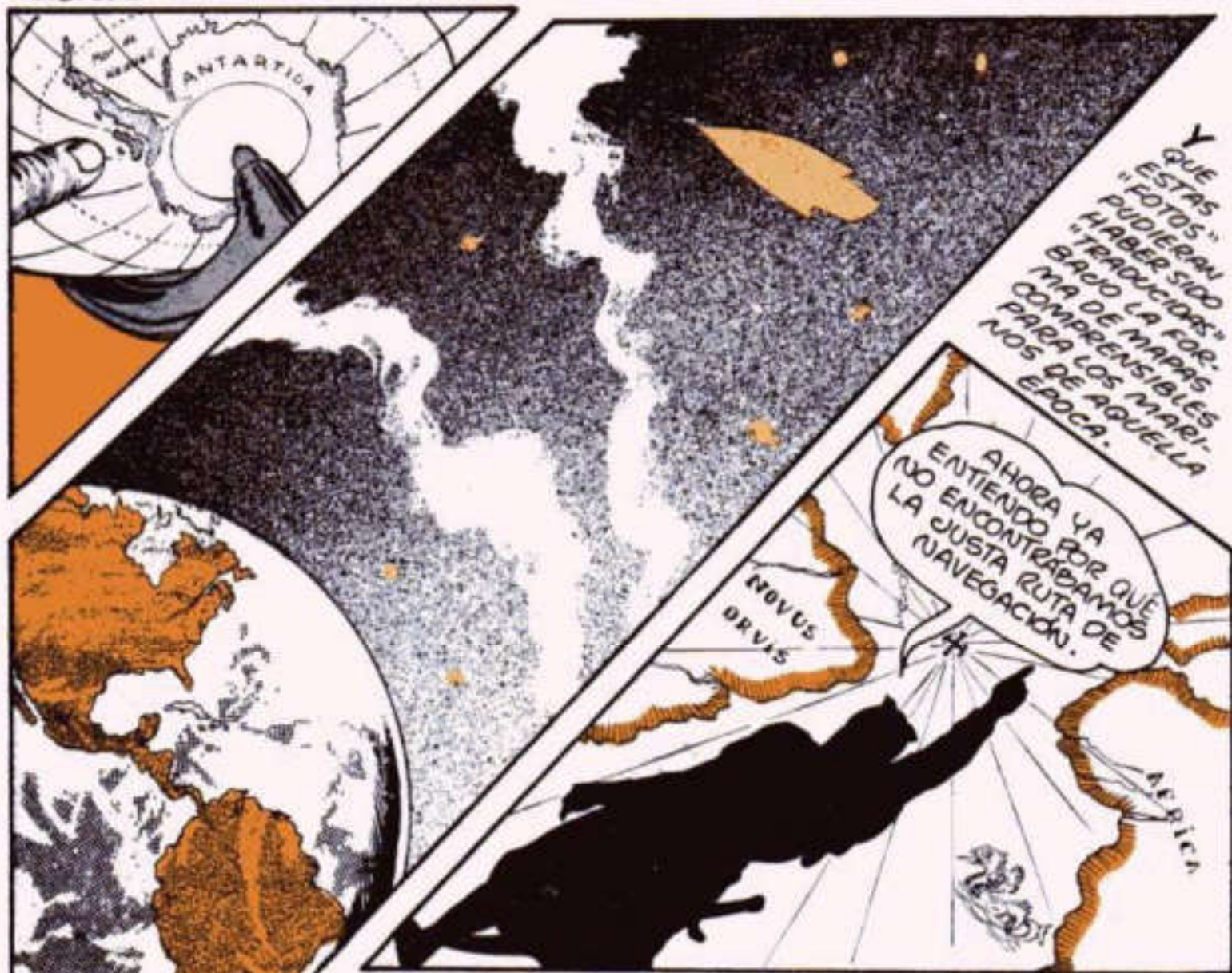


... QUEDO SEPULTADA BAJO LOS HIELOS DE LA REGION ANTARTICA.

"SUS ENVIOS LLEGARAN MAS RAPIDO UTILIZANDO EL SERVICIO POSTAL AEREO"

TAL Y COMO PARECEN COMENZAR A PROBARLO LAS INVESTIGACIONES QUE SE HAN HECHO RECIENTEMENTE EN ESA ZONA.

LA SEGUNDA HIPOTESIS SUPONDRIA QUE POR LO MENOS HACE 30 000 AÑOS PUDIERON TOMARSE DESDE EL AIRE FOTOGRAFIAS DE LA TIERRA...



AHORA BIEN, LO DRAMATICO DEL CASO ES QUE, SI REALMENTE SE TOMARON ESAS FOTOGRAFIAS, ESTO LO HIZO SIN DUDA UNA CIVILIZACION EXTRATERRESTRE...

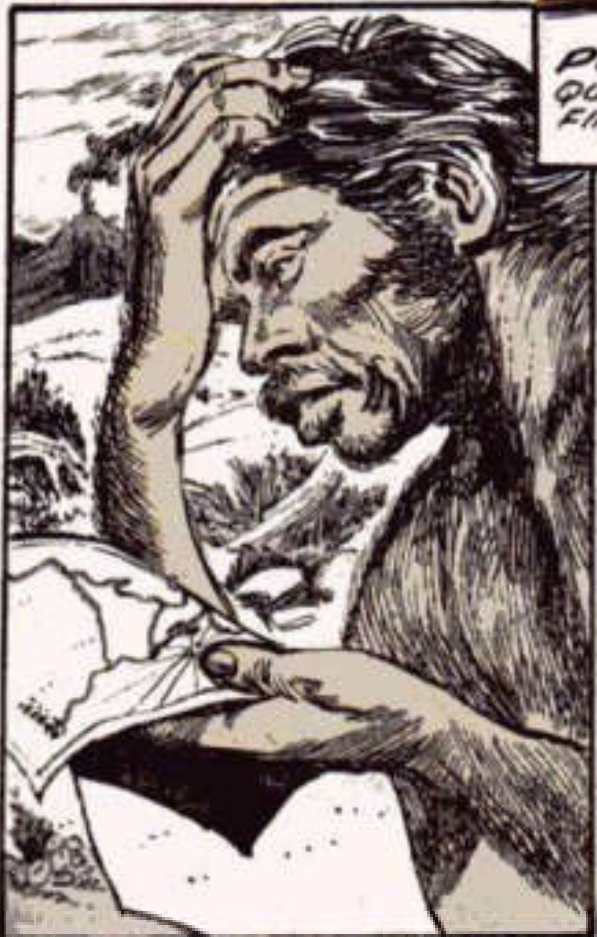
Y ESTA CIVILIZACIÓN EXTRA-TERRESTRE APARENTEMENTE ENTRE-GO ESOS MAPAS A UNA CIVILIZACIÓN DE LA TIERRA, SOLO QUE DICHA CIVILIZACIÓN (LA TERRESTRE) ¡TIUVO QUE SER BASTANTE DESARROLLADA!

SON DE USTEDES, GUÁRDENLOS COMO UN TESORO.

SOLO LOS SABIOS TENDRÁN ACCESO A ELLOS.

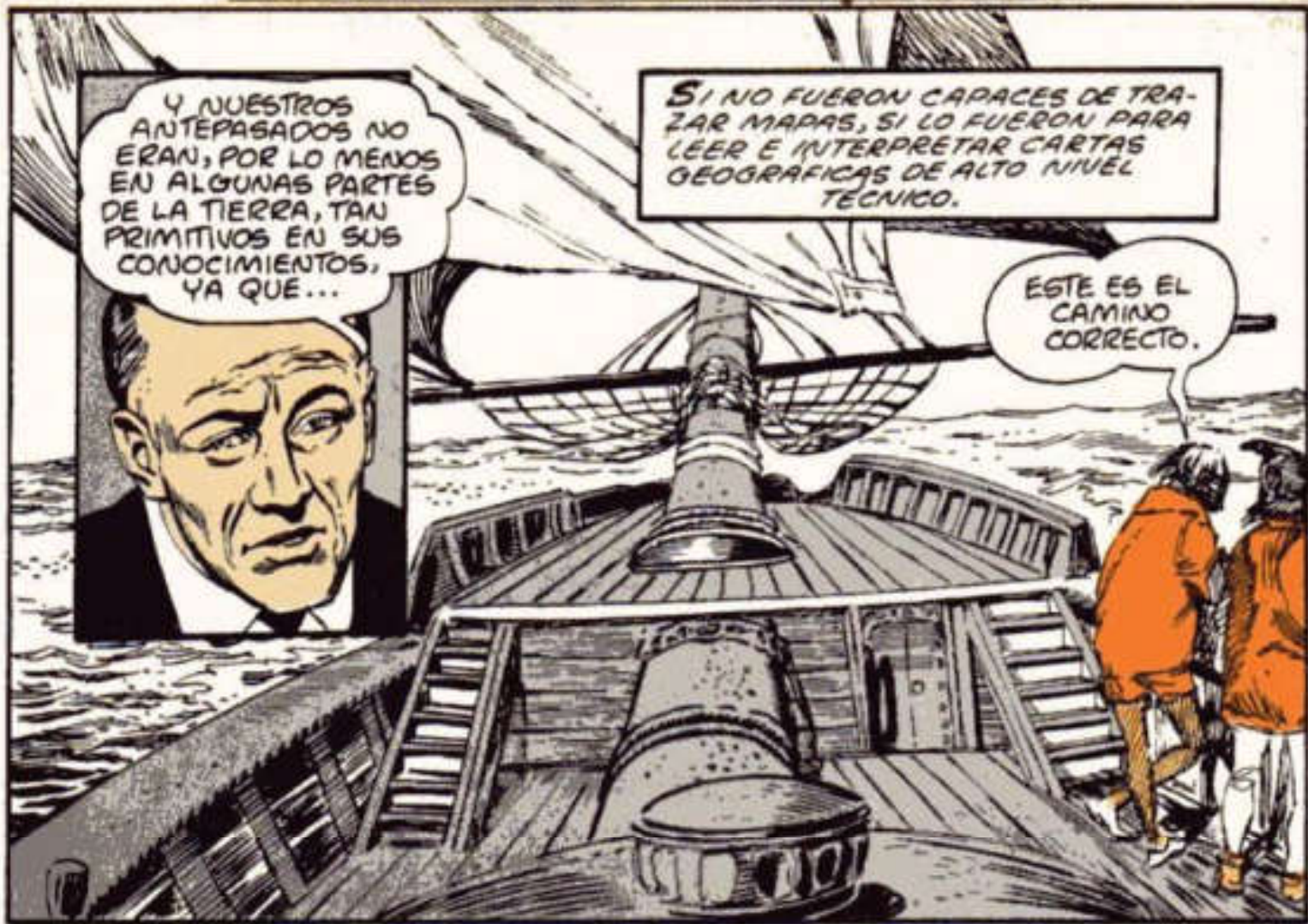
POR LO TANTO, DE SER EFECTIVAMENTE CIERTO QUE HACE 30 000 AÑOS EL HOMBRE FUE UN SER TERRIBLEMENTE PRIMITIVO, TENDREMOS QUE CONCLUIR EN QUE NO LE HUBIERA SERVIDO DE NADA CONTAR CON MAPAS QUE LE HABRÍAN RESULTADO IMPOSIBLES DE INTERPRETAR.

POR LO TANTO, A LA LUZ DE LOS EXTRAORDINARIOS DATOS QUE APORTAN LOS MAPAS DE PIRI REIS, DE ORONTEUS FINAEUS Y EL DE ADHI AHMED, TENEMOS QUE ACEPTAR EN PRINCIPIO QUE...



HACE 300 SIGLOS VISITABA NUESTRO PLANETA UNA CIVILIZACIÓN LO SUFICIENTEMENTE DESARROLLADA COMO PARA PODER TRAZAR UNA CARTA GEOGRÁFICA DE GRAN PERFECCIÓN...





PERO ANTES DE CONTINUAR CON NUESTRAS HIPOTESIS, SERIA CONVENIENTE INVESTIGAR SI EFECTIVAMENTE EL PORTULANO DE PIRREIS GUARDA RELACION CON PORTULANOS MAS ANTIGUOS Y SI EL ALMIRANTE, TAL Y COMO EL LO AFIRMO, LO COPIO DE OTROS MAS ANTIGUOS.



PUES BIEN, EN EL SIGLO XIV, PRECISAMENTE EN EL AÑO DE 1339, SE ELABORÓ UN PORTULANO CONOCIDO AHORA CON EL NOMBRE DE "DULCERT".

Y AL SER REVISADO POR LOS MODERNOS ESPECIALISTAS, ESTOS SE ENCONTRARON CON QUE ES DE TAL PRECISION EN LO QUE SE REFIERE AL MEDITERRANEO Y A EUROPA, QUE RESULTA INCONCEBIBLE PARA SU ÉPOCA...

Y SU AUTOR LO FIRMO EN EL AÑO DEL SEÑOR DE 1339.



DESDE IRLANDA HASTA LA ZONA DEL DON, MUESTRA UNA INFORMACION TOTALMENTE DESCONOCIDA PARA SU ÉPOCA, Y NO SOLO ESO...



ALGUNOS DE LOS DATOS ANOTADOS EN ÉL NO SERÍAN CONOCIDOS SI NO HASTA 250 AÑOS MÁS TARDE.



SIN DUDA LA EJECUCION DEL PORTULANO "DULCERT" ERA NOTABLE E INEXPLICABLE, PUES...

...LOS CONOCIMIENTOS MATEMÁTICOS EVIDENTES EN SU FACTURA SON MUCHO MÁS ADELANTADOS QUE LOS USUALES EN LA ÉPOCA EN QUE SE DIBUJÓ...



POR LO TANTO, HEMOS DE PENSAR NUEVAMENTE QUE ESTE PORTULANO NO FUE HECHO EFECTIVAMENTE POR "DUCERT", SINO COPIADO DE OTROS MUCHO MAS ANTIGUOS.

ME TEMO QUE ASI SEA.

SÓLO QUE, A LAS NUEVAS PRUEBAS QUE OFRECIA EL PORTULANO DE "DUCERT", HUBO QUE AGREGAR ALGUNAS MAS, AL ENCONTRARSE ENTRE OTRAS CARTAS GEOGRAFICAS UNA HECHA EN 1502, QUE SERIA CONOCIDA COMO LA "CARTA DE CAMERIO"...

¿QUÉ CONTENIDORA ESTE VIEJO ROLLO?

EL ENIGMA CONTENIDO EN DICHO DOCUMENTO ESTIBABA EN UN MAPA DIBUJADO SOBRE UN CUADRICULADO Y QUE USABA LA TRIGONOMETRIA ESFERICA EN SUS PROYECCIONES...

¡NO PUEDE SER!
¡ES AVANZADÍSIMO PARA SU ÉPOCA!

SIN EMBARGO, PESE A LAS DUDAS, NO HUBO LA MAS MÍNIMA SOBRE LO REVOLUCIONARIO DEL SISTEMA DE CARTOGRAFIA, YA QUE SE HICIERON 37 VERIFICACIONES SOBRE EL ANTIGUO MAPA Y...

¡NO HAY DUDA, USARON TRIGONOMETRIA ESFERICA!

¿TRIGONOMETRÍA ESFÉRICA EN 1502, CUANDO NO SE ACEPTABA OFICIALMENTE LA REDONDEZ DE LA TIERRA?

PERO ESO NO ES TODO, LA CARTA VENECIANA DE 1484 UTILIZA AL MISMO TIEMPO EL SISTEMA DE LOS PORTULANOS Y EL DE FIGURACIÓN MEDIEVAL POR LOS DOCE VIENTOS, Y EN CONJUNTO OFRECE A LOS ESTUDIOSOS MODERNOS UNA SERIE DE PRECISIONES DE CARÁCTER CARTOGRAFICO...



ESTA USTED LOCO, SI LA TIERRA FUERA REDONDA, LOS QUE VIVIERAN AQUÍ ABajo CAERIAN HACIA LOS ABISMOS.



...QUE RESULTAN INVEROSIMILES SI TOMAMOS EN CUENTA LOS CONOCIMIENTOS DE LA ÉPOCA.



SIN EMBARGO, EL DESCUBRIMIENTO MAS NOTABLE EN ESTE GENERO ES REPRESENTADO POR UN MAPA DE ORIGEN DESCONOCIDO Y DEL QUE SOLO SABEMOS QUE FUE GRABADO POR LOS CHINOS, EN EL AÑO DE 1137!

CUANDO ESTE ANTIQUISIMO MAPA FUE REVISADO POR HAPGOOD Y OTROS ESPECIALISTAS, SE ENCONTRARON VARIOS DETALLES POR DEMÁS SIGNIFICATIVOS.



POR EJEMPLO, HEMOS VISTO...





... HE DE INSISTIR EN MI TEORÍA DE QUE TANTO EL MAPA CHINO COMO TODOS LOS OTROS DE QUE NOS HEMOS OCUPADO...



... NO SON PRODUCTO DE LA ÉPOCA EN QUE FUERON DIBUJADOS. SON SIMPLÉS COPIAS DE OTROS MÁS ANTIGUOS.

YO TAMBIÉN ME INCLINO POR ESA TESIS.

PERO ESO NO FUE TODO, DESPUÉS DEL DESCUBRIMIENTO DEL MAPA CHINO, HARWOOD Y SU EQUIPO SE ENTREGARON POR UN LARGO TIEMPO A UN EXTENSÍSIMO ESTUDIO MATEMÁTICO QUE ABARCÓ, TANTO VIEJOS PORTULANOS, COMO LOS MAPAS DE PIRI REIS Y ALGUNAS CARTAS GEOGRÁFICAS QUE CONTEÑÍAN DATOS "ADELANTADOS PARA SU TIEMPO."

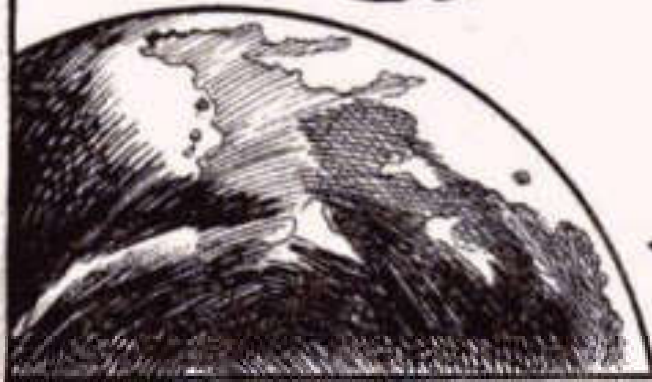


NO TENEMOS CLARO EL SISTEMA DE PROYECCIÓN USADO EN ESE MAPA DEL SIGLO XIV.



AGUARDE UN POCO, AHORA LO VEREMOS.

DESGRACIADAMENTE EL RESULTADO DEL ESTUDIO MATEMÁTICO DE HARWOOD Y SU EQUIPO NO PUEDE SER REPRODUCIDO EN ESTAS PÁGINAS, YA QUE ESTÁ TAN LLENO DE FÓRMULAS MATEMÁTICAS QUE SOLO PODRÍA SER ENTENDIDO POR ESPECIALISTAS. SIN EMBARGO...



NOS PARECE DE GRAN INTERÉS CITAR TEXTUALMENTE LA CONCLUSIÓN A LA QUE LLEGÓ HARPOOD:

CREO QUE LA PRUEBA APORTADA POR ESTE MAPA CHINO DEMUESTRA LA EXISTENCIA, EN TIEMPOS REMOTOS, DE UNA CIVILIZACIÓN...

... QUE DEBIÓ CUBRIR EL MUNDO ENTERO. UNA CIVILIZACIÓN CUYOS CARTÓGRAFOS TRAZARON MAPAS DE TODA LA TIERRA...

... CON UN NIVEL GENERAL UNIFORME EN LA TÉCNICA, USANDO MÉTODOS SIMILARES, LOS MISMOS CONOCIMIENTOS Y, PROBABLEMENTE LOS MISMOS INSTRUMENTOS.

LA IMPORTANCIA DEL MAPA CHINO HECHO EN EL AÑO DE 1137 ES TAL...

...QUE LO CONSIDERO LA PIEDRA BÁSICA DE LAS HIPÓTESIS QUE HE ELABORADO Y SECON LAS CUALES...

...LA CULTURA QUE PENETRO EN LA ANTÁRTIDA (E HIZO MAPAS DE ESA ZONA) FUE LA ORIGINALMENTE RESPONSABLE DE LA INFORMACIÓN DE TODOS LOS PORTULANOS OCCIDENTALES.

¡INSISTO! EN LA ANTIGÜEDAD HUBO UNA AVANZADA CULTURA QUE SE EXTENDIO POR TODA LA TIERRA.

PERO ¿QUE TAN DE FIAR RESULTAN LAS HIPÓTESIS DE HARGOOD? ¿ES SOLAMENTE HARGOOD QUIEN SOSTIENE TESIS TAN TEMERARIAS O HAY OTROS CIENTÍFICOS QUE OPINEN LO MISMO QUE EL?

PARA PODER FORMARNOS UNA OPINIÓN AL RESPECTO, CREEMOS INTERESANTE CITAR NUEVAMENTE A ARLINGTON MALLERY, CAPITÁN DE LA MARINA DE LOS ESTADOS UNIDOS, NOTABLE AUTORIDAD EN MAPAS ANTIGUOS Y UNA DE LAS AUTORIDADES QUE ESTUDIARON LOS MAPAS DE PIRI REIS.

PUES BIEN, DICHA AUTO-RIDAD SIGUIÓ MUY DE CERCA EL ESTUDIO DE CARTAS ANTIGUAS Y DE PORTULANOS HECHOS POR HAPSOOD Y SU GRUPO Y SE ENCONTRÓ CON QUE...

ESTE MAPA, LLAMADO LA "CARTA DE ZENO", HECHO EN EL AÑO DE 1380, SE REFIERE A UN VIAJE QUE HICIERON UNOS VENECIANOS A GROENLANDIA.



... EN DICHA CARTA SON INDICADAS CON GRAN PRECISION LAS COSTAS DE NORUEGA, SUECIA, DINAMARCA, ALEMANIA Y ESCOCIA.

¿Y ESO ES MUY IMPORTANTE, PROFESOR MALLERY?



SÍ, PERO NO SÓLO POR LA PRECISION EN LA SITUACION DE LAS COSTAS YA MENCIONADAS, SINO PORQUE LA EXACTITUD DE LAS POSICIONES TANTO EN LATITUD COMO EN LONGITUD DE CIERTO NÚMERO DE ISLAS...



... ME HACE PENSAR QUE SE TRATA DE UNA COPIA HECHA, EN EL AÑO DE 1380, DE UN ORIGINAL MUCHO MÁS ANTIGUO QUE ESA FECHA...

¿Y NO LE PARECE MUY AUDAZ ESE PUNTO DE VISTA?



NO, CREO QUE HAY DATOS PARA FUNDAR DEBIDAMENTE LO QUE AFIRMO, POR EJEMPLO...



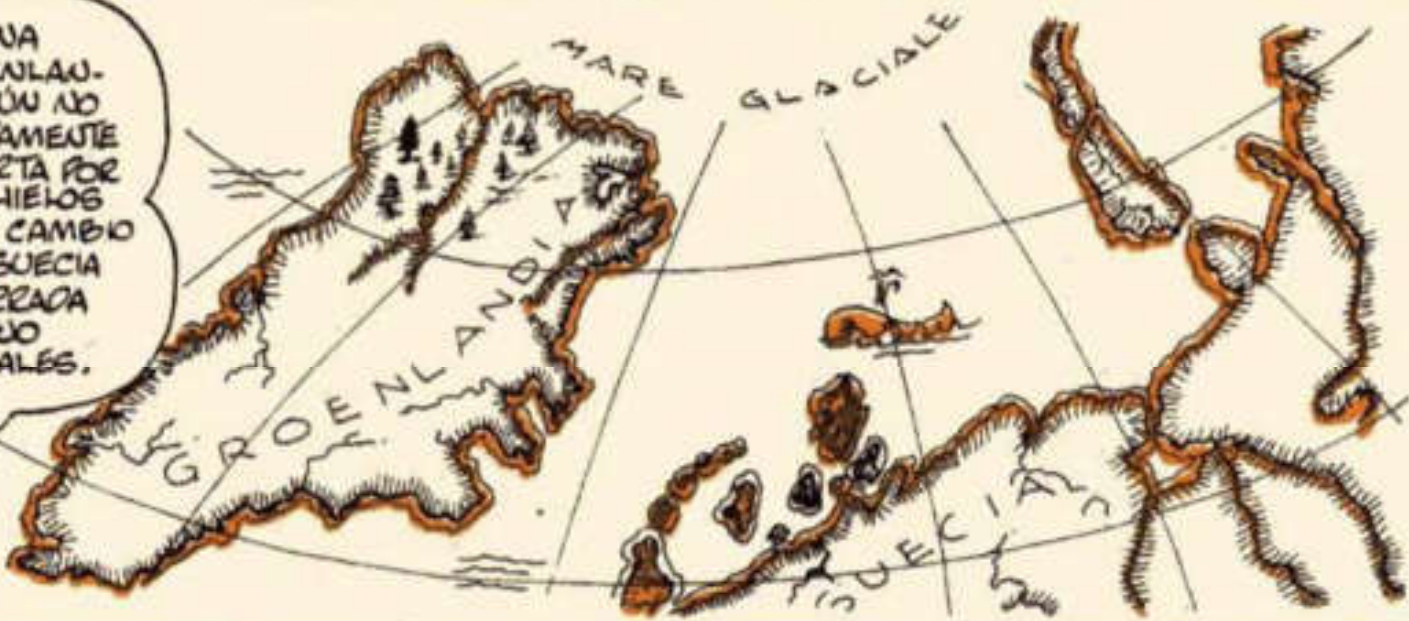
EN ÉSTA CARTA SE VEN ISLAS QUE YA NO EXISTEN, SEA PORQUE LAS CUBRIÓ EL MAR O EL HIELO QUE BAJO DESDE GROENLANDIA.

PERO DE OCURRIR ASÍ, ESTO FUE HACER MUCHÍSIMO TIEMPO.

PIENSE USTED QUE LAS CARTAS DE CLAUDIO TOLOMEO HECHAS EN EL SEGUNDO SIGLO DE NUESTRA ERA Y REHECHAS EN EL SIGLO XV NOS MUESTRAN...

¡ESO PRECISAMENTE ES LO NOTABLE!

...UNA GROENLANDIA AÚN NO ENTERAMENTE CUBIERTA POR LOS HIELOS Y EN CAMBIO UNA SUECIA ENTERRADA BAJO GLACIALES.



AHORA BIEN ¿POR QUÉ RAZÓN TOLOMEO TRAZO ESOS MAPAS ABSURDOS PARA SU ÉPOCA?

¿Y POR QUÉ RESULTAN ABSURDOS?

POR ALGO MUY SIMPLE.

EN EL PRIMER Y SEGUNDO SIGLO DE NUESTRA ERA, QUE FUE CUANDO TOLOMEO VIVIO, ¡GROENLANDIA ESTABA YA CUBIERTA POR LOS HIELOS! ¡Y SUECIA NO ESTABA SEPULTADA POR GLACIALES!

Y...¿ENTONCES?

TOLOMEO DIBUJÓ UNA CARTA DEL ASPECTO QUE TENÍA ESA ZONA DE NUESTRO PLANETA HACE 10 000 AÑOS.



PERO ADEMÁS, EN OTRO PORTULANO, EN EL DE ANDREA BENUCCIA, ESTÁ DIBUJADA LA ZONA DEL MAR BALTICO CUBIERTA DE GLACIARES. ESTO ES, DE NUEVO NOS ENCONTRAMOS CON UNA DESCRIPCION DE LO QUE HABIA HACE NUEVE O DIEZ MIL AÑOS.



Y EN ALGUNOS OTROS PORTULANOS NOS ENCONTRAMOS QUE EL DELTA DEL RÍO GUADALQUIVIR PRACTICAMENTE NO EXISTE CUANDO EN LA ACTUALIDAD TIENE 50 KILOMETROS DE ANCHO POR 75 DE LARGO. AHO- RA BIEN...



PARA QUE LA EROSION HAYA CAVADO UN DELTA DE LAS MEDIDAS QUE YA LE MENCIONE, SON NECESARIOS DE 20 A 30 MIL AÑOS.

¿ENTON- CÉS USTED SUPONE QUE EL MAPA ORIGINAL DEL QUE SE COPÓ EL PORTULANO, FUE HECHO HACE 200 O 300 SIGLOS?

PERO ESTO ES INCREÍBLE.

SÍ, A LA LUZ DE NUESTROS CONCEPTOS SOBRE LAS CIVILIZACIONES ESTO NOS SUENA IMPOSIBLE, PERO...



ASÍ ES.



¿ESTAMOS SEGUROS DE QUE NUESTROS CONCEPTOS NO SON EQUIVOCADOS?



¿CÓMO PODEMOS EXPLICARNOS ENTONCES QUE EN MUCHOS DE LOS VIEJOS PORTULANOS...



... SE DESCRIBAN ALGUNAS ZONAS DE LA ANTÁRTICA GOZANDO DE CLIMA CALIDO, SI ÉSTE AL PARECER EXISTIO HACE 20 000 AÑOS Y LLEGO A SU FIN HACE 6000?



POR LO TANTO, Y ANTE LAS PRUEBAS CIENTIFICAS QUE ESTAMOS ENCONTRANDO, NO PODEMOS MENOS QUE PENSAR QUE LA POSIBILIDAD DE EXISTENCIA DE UNA VIEJISIMA Y AVANZADISIMA CIVILIZACION...



... SE VA CONVIRTIENDO DIA CON DIA EN UN HECHO QUE PARECEN PROBARLO DESCUBRIMIENTOS COMO LOS DE LOS MAPAS DE PIRREIS, LOS PORTULANOS Y EL MAPA CHINO DEL QUE HEMOS HABLADO.

PERO NO SÓLO LOS MAPAS, NOS HABLAN DE UNA ANTIGUISIMA CIVILIZACION QUE PODRÍA SER LA ATLÁNTIDA, LA HIPERBÓREA O CUALQUIER OTRA CITADA POR VIEJOS LIBROS O LEYENDAS. DESCUBRIMIENTOS COMO EL DE ANTICITIBA HAN HECHO TAMBALEAR NUESTRA HISTORIA TRADICIONAL.

MAS ¿QUÉ FUE ANTICITIBA? HAGAMOS UN POCO DE HISTORIA...

ANTICITERA ES UNA ISLA DEL ARCHIPIELAGO GRIEGO, FRENTE A LA CUAL SE HUNDO HACIA EL SIGLO I ANTES DE CRISTO UNA GALERA GRIEGA. EN 1901 UNOS BUZOS BAJARON A ELLA Y RECOGIERON UN OXIDADO OBJETO INDEFINIBLE QUE SE LLEVO DE POLVO JUNTO CON OTRAS PIEZAS EN EL MUSEO NACIONAL DE ATENAS. DESPUES DE LA SEGUNDA GUERRA MUNDIAL, LOS NORTEAMERICANOS INVENTARON UN INGENUOSO SISTEMA QUE DESENMASCABA AUN LOS MAS DELICADOS OBJETOS. PUES BIEN, EN 1960 UN SABIO DE LA UNIVERSIDAD DE YALE, EL PROFESOR DEREK DE SOLLA PRICE, UTILIZO ESE PROCEDIMIENTO PARA LIMPIAR Y RECONSTITUIR EL OBJETO ENCONTRADO POR LOS BUZOS EN 1901 EN ANTICITERA Y FUE ENTONCES QUE...



...SE COMPROBO QUE AQUELLO QUE SE HABIA HUNDO JUNTO CON LA GALERA EN EL SIGLO I ANTERIOR A CRISTO, ERA NADA MENOS QUE UN PEQUEÑO PLANETARIO EN MINIATURA. ESTO ES, ERA UNA MAQUINA QUE PERMITIA CALCULAR LA POSICION DE LOS PLANETAS, PERO DE UNA MANERA TAN PRECISA QUE SOLO UN CEREBRO ELECTRONICO MODERNO LO HARIA CON MAS PRECISION. ESTOS PUNTOS DE VISTA FUERON EXPRESADOS EN UN LARGO ARTICULO DEDICADO AL "OBJETO" POR EL DOCTOR SOLLA PRICE EN LA PUBLICACION SCIENTIFIC AMERICAN. ESTE DESCUBRIMIENTO NOS OBLIGA A ADMITIR QUE LOS GRIEGOS ERAN ADELANTADOS TECNICOS, LO CUAL ES CONTRARIO A LO QUE DE ELLOS SABEMOS, O BIEN PENSAMOS QUE ANTES DE LA ANTIGUA GRECIA EXISTIA YA UNA AVANZADISIMA TECNOLOGIA, COMO PARECEN "GRITARLO" LOS DESCUBRIMIENTOS DE LOS QUE HEMOS HABLADO. ¿SE PODRA SABER ALGUNA VEZ CUAL FUE EL VERDADERO ESTADO DE NUESTRA CIVILIZACION EN LA ANTIGUEDAD?... TAL VEZ...



ACUARIO

Términos como *Horizonte*, *Ascendente*, o *Hyleg* (palabra empleada por los antiguos árabes), son esenciales para la comprensión de cuestiones astrológicas determinantes.

Asimismo, la breve relación alfabética de Heindel que hemos venido antologando, se introduce en la descripción de conceptos bien conocidos (*latitud*, *longitud*, etc.) que sin embargo pueden orientar al neófito. El sentido de los eclipses o el uso de los logaritmos ocupan en esta serie terminológica un papel no menos importante.

Horizonte:

El lugar del nacimiento es, en Astrología, considerado siempre el punto más alto de la Tierra, y el círculo principal que desde allí se divide es el horizonte. Este puede ser sensible o racional.

El Horizonte sensible es el círculo que limita nuestra vista, donde el cielo parece confundirse con la Tierra.

El Horizonte racional está situado debajo del horizonte sensible, en el mismo plano del centro de la Tierra.

Hyleg:

Término usado por los antiguos astrólogos árabes para designar los puntos del horóscopo que son focos principales de la vitalidad y salud, es decir, el Sol, la Luna y el Ascendente.

(ONCEAVA PARTE)

HAGA UD. SU PROPIO HOROSCOPO



ACUARIO

No se necesitan grandes argumentos para demostrar que el enorme y glorioso depósito de vida que llamamos Sol es un factor capital en materia de salud, y que el lumínico menor, la Luna, domina también en este respecto, puesto que recoge y esparce, reflejando, los rayos solares.

Es conocida comúnmente la conexión que guarda ella con la gestación y el parto, y por consiguiente, la Luna es el significador particular de la salud en el horóscopo de las mujeres, al par que el Sol posee influencia poderosa en el de los hombres. Ambos son, sin embargo, importantes, pues si en el horóscopo de un hombre Saturno está en cuadratura a la Luna no dejará de experimentar mucho más intensamente; y viceversa, Saturno en cuadratura con el Sol en un horóscopo de mujer afectará su salud, pero no con la misma intensidad que si la figura correspondiese a un hombre.

La razón por la que el Ascendente se designa también como un factor en la vitalidad y en la salud no es tan aparente, pero considerando que *el Ascendente al nacer es el sitio de la Luna en la concepción* la razón ya es obvia, puesto que si la Luna, planeta de la fecundidad, foco y receptor de las fuerzas vitales del Sol, al tiempo de la concepción, al ser plantado el átomo simiente humano, está en un signo débil, Virgo por ejemplo, existe una falta de energía fundamental y debilidad vital en los mismos comienzos de la vida y una consiguiente laxitud, que afecta

al cuerpo que empieza a germinar, durante toda su existencia.

Para resumir, el Sol, la Luna y el Ascendente son significadores importantes de salud y vitalidad para ambos sexos, pero los aspectos de la Luna son más importantes para una mujer que los del Sol y del Ascendente, mientras que los del Sol son más vitales para la salud de un hombre que los otros dos factores.

En nuestros tiempos modernos la palabra "Hyleg" y la designación de las partes vitales del horóscopo con el nombre de sitios "Hylegíacos" no se emplea generalmente. El autor habla siempre de ello como "significadores de salud", con lo que todo el mundo entiende lo que se quiere significar sin necesidad de recurrir, para antebrecer los asuntos, a términos misteriosos que, aunque buenos, pueden ser explicados en claro y sencillo lenguaje en todos los idiomas. Debe quedar bien entendido que al juzgar cualquier sujeto sea la salud, riqueza, dicha o dolor o con cualquier otra cosa que pueda suceder, los significadores especiales dan solamente una cantidad muy limitada de información. Para obtener un conocimiento realmente comprensivo, *cada sujeto, en el horóscopo, debe ser juzgado como un todo.*

Inferiores (Planetas)

Los astrónomos designan de este modo a Venus y Mercurio por la simple razón de que siempre permanecen cerca del Sol y no se los ve nunca en el firmamento opuesto al Sol. La idea que parecen tener los astrónomos de

esto, es la de que estos planetas están colocados en planos secundarios o dependientes.

Interceptado:

Véase el artículo sobre "Casas" antes de leer esto. En aquel artículo se dice que obedeciendo a la configuración esotérica de la Tierra y a la inclinación de sus ejes, algunas de las casas terrestres en las superiores latitudes boreales tienen una longitud de doce o quince grados solamente, mientras que otras tienen cuarenta, cincuenta o sesenta grados de extensión. Pero como los signos del Zodíaco tienen únicamente treinta grados, de aquí se sigue que en los casos en que una casa mundana es muy larga, un signo o quizás dos puedan estar abarcados dentro de las cúspides de aquella casa, o sea la duodécima división de la Tierra.

En el horóscopo de Erman C., que nació el 25 de enero de 1812 a las 2 A.M. en Ogden, Indianápolis, encontramos el grado 24 de Sagitario en la cúspide de la segunda casa y el 11 de Acuario en la tercera. Así, pues, la segunda casa tiene cuarenta y siete grados de largo e incluyendo el signo de Capricornio en su totalidad con los planetas Mercurio y Urano, y un astrólogo definiría la situación diciendo que "Capricornio está *interceptado*" en la segunda casa", y al hablar de los planetas que se hallan en tal interceptado signo, diría que Mercurio y Urano se hallan "interceptados" en el signo Capricornio y en la casa segunda.

Cuando un signo se halla interceptado en una casa, el signo opuesto se halla siempre interceptado en la casa



ACUARIO

opuesta, y consecuentemente vemos a Cáncer interceptado en la octava casa con Neptuno en él.

Respecto a la influencia de la interceptación, sabemos que cuando un planeta se halla en un signo interceptado, su influencia queda amortiguada o latente hasta que por su progresión sale del signo interceptado. Esta tendencia puede ser modificada algún tanto por un aspecto pronunciado, o por la reunión de varios de menor importancia, pero un planeta interceptado nunca tiene la misma fuerza sobre la vida como cuando está libre.

Latitud:

En Astronomía significa la distancia que un planeta está al Norte o al Sur de la eclíptica, o sea el paso del Sol.

En Geografía, es la distancia que una ciudad o lugar se halla situado al Norte o al Sur del Ecuador.

Nota: "La distancia de los cuerpos celestiales del Norte o del Sur del Ecuador celeste no se llama latitud, sino declinación". Cuando el Sol se halla en un punto máximo al Norte en el trópico de Cáncer, no decimos que está en los 23 grados de latitud Norte, sino que se halla situado en los 23 grados de la "declinación" Norte.

Logaritmos:

Fueron originalmente utilizados por el lord Napier para hacer más fáciles los cálculos aritméticos. Después fueron adaptados al sistema decimal y

son empleados por los astrónomos, quienes hacen sus cálculos por arco.

Longitud:

En Geografía se mide la longitud desde el meridiano Greenwich, ya sea al Este o al Oeste del Ecuador.

En la Astronomía, la longitud de los planetas se miden sobre la eclíptica, o sea el paso del Sol, empezando con el primer punto de Aries al equinoccio vernal. Cuando la distancia se considera sobre el punto equinoccial o Ecuador celestial, se llama "Ascensión Recta".

Luminares:

El Sol y la Luna

Lunación:

Una lunación es la conjunción del Sol y la Luna, una "Luna Nueva". En nuestras Efemérides todas las "Lunas Nuevas", Lunas Llenas y eclipses están claramente indicados en la parte superior de las páginas. Cuando una lunación cae dentro de los 3 grados de un aspecto con cualquiera de los planetas u otro punto importante del radical de un horóscopo, tiene un efecto muy marcado en los negocios "durante en el mes en que ocurre" y puede tomar fácilmente el lugar de un aspecto con la Luna progresada, cuyo concurso es necesario para fructificar las indicaciones planetarias que entonces estén en manifestación. Aun aparte de las direcciones primarias, si una Lu-

na nueva cae en conjunción cercana con un planeta maléfico, causará inconvenientes en materias de menor importancia; y viceversa, una lunación que cae en el lugar de Júpiter o Venus acarreará placeres y facilidades en los asuntos del nativo.

ACUARIO

Son ACUARIO, signo de aire, que preside esta penúltima entrega, las personas nacidas entre el 21 de Enero y el 18 de Febrero.

Los Acuario son "inteligentes y bellos" suele decirse. Signo de libertad, de luz, de aventuras exitosas, de hallazgos y de amistad, Acuario marca a los grandes descubridores, investigadores científicos, exploradores del reino de las ideas.

Son, sin embargo, cerebrales un tanto extremados, y suelen someter sus sentimientos y su cuerpo, de manera nociva, a los dictados de la razón lógica. Desprecian los convencionalismos y toman a veces actitudes radicales en el terreno social y político.

Son desconcertantes, por todo eso, en el terreno afectivo y tienen complejas relaciones amorosas o sentimentales.

En lo físico, los Acuario deben cuidar sus vértebras y discos intervertebrales.

CONTINUARA

LA PROXIMA SEMANA





Hace unos días, el periódico norteamericano *New York Times* dio a conocer el increíble descubrimiento del doctor Haro Takahaski, jefe de una expedición oceanográfica norteamericana.

Según el propio doctor Takahaski —investigador y catedrático de la Universidad *Queens Collage de Nueva York*—, el océano respira: el óxido de carbono "inhala" por el Atlántico Norte es "exhalado" en el Atlántico Sur, según pudo comprobar durante la expedición oceanográfica que él encabeza.

La expedición salió el 21 de julio de 1972 de Nueva York y regresó al punto de partida el primero de abril de 1973, después de una travesía de

30,000 millas del Ártico al Antártico por las costas de América del Sur y de África, a bordo del navío oceanográfico "Knorr" de 2,075 toneladas.

Ahora bien, según los cálculos del doctor Haro el descubrimiento de este fenómeno "respiratorio" es una excelente noticia, ya que desde ahora se puede considerar que los océanos son capaces de absorber el óxido de carbono producido en las regiones muy industrializadas para expulsarlo a la atmósfera a miles de millas.

Los trabajos de la expedición del "Knorr" se insertan en el marco del proyecto internacional "GEOSECS" (*Geochemical Ocean Sections Study*), en el cual también participan Francia, Japón y Alemania Federal.

¿QUE HALLO EL VEHICULO LUNAR RUSO LUNAKHOD?

El 15 de febrero del presente año cuando el vehículo explorador soviético *Lunakhod 2* se hallaba en actividad a dos kilómetros de las montañas de Taurus, hizo un extraño descubrimiento: a pocos metros del lugar se encontraba un gigantesco monolito —que según informó más tarde la agencia de noticias TASS—, "parecía haber sido hecho por seres inteligentes".

La agencia noticiosa rusa agregó que el monolito de roca en cuestión, tiene una superficie perfectamente lisa, mientras que las gigantescas rocas vecinas presentan una superficie rugosa, con numerosas perforaciones.

El *Lunakhod* seguirá explorando el monolito en cuestión para determinar su composición química y propiedades magnéticas, tratándose de un material que parece ser de una época mucho más reciente en comparación con el terreno vecino, indicó TASS.

El vehículo explorador *Lunakhod 2*, de ocho ruedas, que descendió en la superficie lunar el pasado 16 de enero, se encontraba a casi cinco kilómetros del punto de su alunizaje en el Mar de la Tranquilidad, cuando realizó el hallazgo.



PROXIMO NUMERO

¿QUE EXTRAÑA FUERZA DESTRUYO A LOS INMENSOS MAMUTES?

Según los datos científicos a la mano, el mamut, una de las más poderosas bestias prehistóricas, no desapareció paulatinamente: se extinguió repentinamente, de un golpe.

¿Qué fuerza descomunal pudo destruir a las numerosas manadas de mamutes gigantes que poblaban las tierras siberianas?

¿Hubo una catástrofe natural, tan terrible, un huracán, una colisión planetaria, que fuera capaz de suprimir la existencia de todos esos monstruos aparentemente indestructibles?

¿Murieron los mamutes de Siberia juntos en el terreno que hoy ocupa el Océano Ártico?

Lea usted esta abrumadora crónica en el número 106 de la revista "DUDA".

AVISO A NUESTROS LECTORES



NUESTRA

COL. QUINCENAL DUDA



SE HA MANTENIDO SIEMPRE A LOS PRECIOS MAS BAJOS DEL MERCADO: POR DESGRACIA, EL ALZA GENERAL DEL PAPEL DE FORROS Y LA MATERIA PRIMA, NOS OBLIGAN A SUBIR EL PRECIO DE NUESTROS LIBROS. A PARTIR DEL NUMERO 33 DE LA COLECCION, LOS LIBROS COSTARAN \$ 7.50 EN VEZ DE \$ 7.00. PARA COMPENSAR A LOS LECTORES POR ESE PEQUEÑO AUMENTO, HE-MOS MEJORADO YA LA PRESENTACION Y EL CONTENIDO DE LOS LIBROS Y AU-MENTADO CONSIDERABLEMENTE LAS ILUSTRACIONES Y EL MATERIAL GRA-FICO DE CADA NUMERO.

a partir de DUDA 107

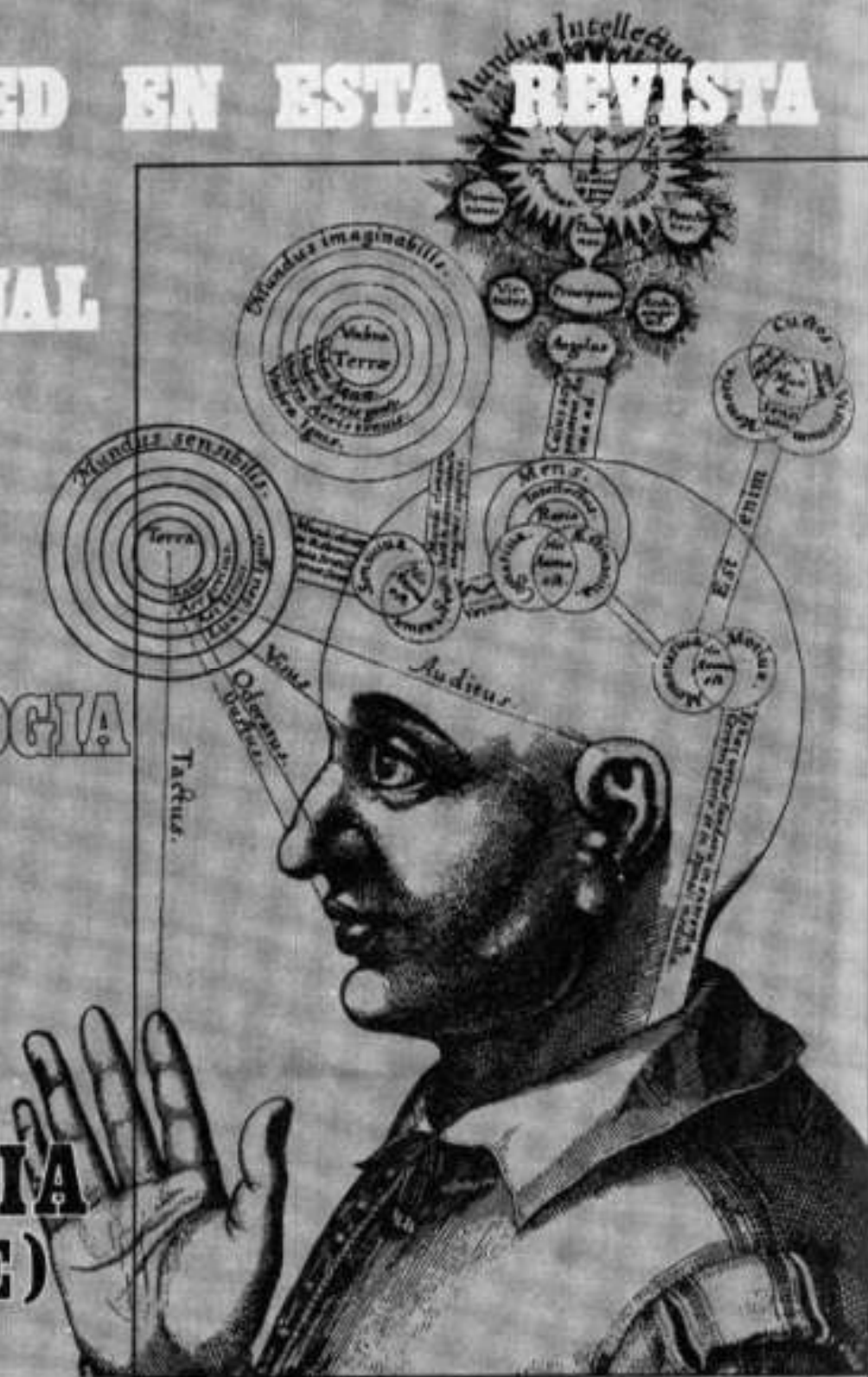
LEA USTED EN ESTA REVISTA

LA
SENSACIONAL
SERIE

PARASICOLOGIA
EN EL
HOGAR

LA
TELEPATIA
(1ª PARTE)

CLAVES PRACTICAS DE OCULTISMO



GABRIEL CHRISTIAN



¿FUERON MAGOS LOS GRANDES SABIOS?

DE LA CIENCIA SALOMONICA A LOS BRUJOS DE HOY



MAGIA NEGRA

VS

MAGIA BLANCA

¿PUEDE EL HOMBRE

CONVOCAR A

LAS FUERZAS

OCULTAS?

COLECCIÓN **DUDA** 1000 Y SIEMPRE