

Una publicación de
EDITORIAL POSADA

600
PAGOS

105001

DOUDA

número
422

LO INCREIBLE ES LA VERDAD

¡LA TIERRA COLONIZADA POR EXTRATERRESTRES!



**¿HUELLAS
DE ASTRONAUTAS
HACE 400
MILLONES
DE AÑOS?**

● EL MUNDO
SE ACABARA
EN 1983

● SE CONSTRUIRA
UN OVNIPIERTO

● LA ESCRITURA
DE LOS INCAS

● NUEVAS APORTACIONES
CIENTIFICAS SOBRE LAS EXTRAÑAS
LINEAS DE NAZCA

● FOSIL DE UN CEREBRO
HUMANO DE MAS DE 300
MILLONES DE AÑOS

Una publicación semanal de
Editorial Posada S.A.

editor

Guillermo Mendizábal Lizalde

subdirector administrativo

Guillermo Vargas Estrada

director

Ariel Rosales

subdirector

Fausto Rosales

realización artística

Luis Chávez Peón

Gerardo González

investigación

Patricia Olvera

Erwin Möller

Luis de Medina

diseño

Gilberto Palacios G.

distribución foránea

Distribuidora Sayrols

de Publicaciones

USA: Miguel Reyes Medina

distribución D.F.

Enrique Gómez Corchado

concesionarios exclusivos para

la venta de espacio publicitario:

(Francisco Salazar)

Quetzalcóatl 11-B

Teléfono: 5-92-25-44

DUDA

LO INCREIBLE ES LA VERDAD

Año X-No. 422

1o. de agosto de 1979

REVISTA SEMANAL

DUDA, LO INCREIBLE ES LA VERDAD.
Revista publicada por Editorial Posada, S.A.
La Otra Banda No. 74, Col. Tizapán San Ángel
México 20, D. F. Teléfono: 550-42-16. Pu-
blicación semanal. Autorizada por la Comi-
sión Calificadora de Publicaciones y Revistas
Ilustradas de la Secretaría de Educación Pú-
blica, según oficio número 205-15-918, expe-
diente cc.pri/70 del 26 de noviembre de 1970.
Certificado de la Dirección General del Dere-
cho de Autor número 164-71, libro séptimo,
fojas 164, del 8 de marzo de 1971. Autoriza-
da como correspondencia de 2a. clase, por la
Dirección General de Correos con Oficio nú-
mero 2151, Expediente: 09170/958 de Fecha:
Enero 3/73 y Número de Control 181. Miem-
bro de la Cámara Nacional de la Industria Edi-
torial. Impresión: Victoria Litográfica, S.A.
Bulevar M.A. Camacho 585, tel. 576-90-33.
Prohibida la reproducción total o parcial del
contenido de esta revista. No se devuelve ma-
terial escrito o gráfico no solicitado. Precio

\$6.00 m.n. Números atrasados \$8.00

"PRINTED IN MEXICO"

EDITORIAL

¿Cuándo apareció la vida sobre la Tierra?
¿Fue un proceso natural o una sutil manipula-
ción? De acuerdo a la historia esa que estudia-
mos en la escuela, la explicación es lineal y
bellamente ordenada. Las piezas de la evolución
encajan con sorprendente facilidad en los huecos
prefijados. Todo arreglado con el evidente deseo
de convencer al estudiante.

¿Pero es así? ¿Realmente se desarrolló la
historia como quieren que creamos? ¿No será que
en ella existen unos enormes huecos imposibles
de tapar con las explicaciones convencionales?

Todo parece indicar que así es. Por ejemplo:
la Atlántida es considerada por la historia ofi-
cial como un mito, sin embargo, ¿podemos seguir
dudando de su existencia cuando vemos sus contor-
nos claramente dibujados en los mapas de Piri
Reis?

Pero no vamos a hablar de la Atlántida en
este número, sino de otro de esos "huecos" que
la ciencia oficial no puede tapar y trata deses-
peradamente de ignorar. Examinaremos unos vesti-
gios capaces de voltear de cabeza la historia
del hombre y, como siempre, el juicio último
será suyo, amigo lector.



Guillermo Mendizábal Lizalde
Editor

REPORTAJE

LA ESCRITURA DE LOS INCAS

Por ENRIQUE VALLS
(EFE-Exclusivo para DUDA)

UN EXPERTO CRIPTOGRAFO INGLES HA DESCUBIERTO, CONTRA LO QUE SE CREIA, QUE LOS INCAS SI POSEIAN UN LENGUAJE ESCRITO, COMPUESTO DE DIEZ CONSONANTES SIN CONTAR LAS VOCALES. DE SER CIERTO ESTO, QUEDARIA ACLARADO UNO DE LOS MISTERIOS MAS APASIONANTES DE ESA CULTURA MILENARIA



Victoria de la Jara, con un "kero" en el que afirma se encuentra la escritura de los Incas, como en otros muchos, así como en tejidos.

Uno de los defectos más importantes que los cronistas españoles atribuyeron a la cultura del Imperio Inca de Tahuantinsuyo, fue la carencia de un lenguaje escrito. Sin embargo, eso que se tuvo como un dogma hasta no hace mucho tiempo, parece derrumbarse ahora ante una serie de afirmaciones hechas recientemente en Lima.

William Burns, quien fuera experto descifrador de mensajes ocultos durante la Segunda Guerra Mundial, acaba de asegurar en Lima que él tiene la clave para descifrar la escritura de los Incas que se halla oculta en los dibujos de los tejidos y en la cerámica incaica.

Según este criptógrafo, la escritura incaica se compone de un alfabeto de diez consonantes sin incluir vocales, las que según él se excluyeron de la escritura incaica como "voces pasivas", tal y como se dio en el alfabeto egipcio, que establece una relación entre los sistemas alfabético y numérico decimal.

Burns afirma que descubrió el alfabeto cuando se preguntó cómo los Incas podían transmitir sus órdenes con gran precisión en su extenso territorio que abarcaba el actual Perú, Ecuador, parte de Colombia, Chile, Bolivia y otra parte de Argentina.

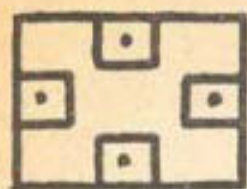
La compleja organización del Imperio Inca, de orden económico, político y militar, se mantenía en los confines de su territorio sin el menor error y de manera invariable por los siglos. Según Burns, las instrucciones estaban contenidas en las vasijas y tejidos incas.

El criptógrafo inglés es también ingeniero textil y trabaja en el Perú desde 1956. Piensa presentar su trabajo sobre la escritura incaica en el IV Congreso sobre el Hombre y la Cultura Andina que se realizará este año en el Cuzco, antigua capital del Imperio.

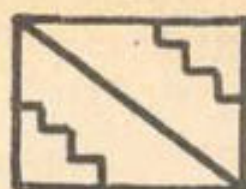
Las afirmaciones de Burns, sin embargo, no son del todo exactas puesto que los Incas tenían un sistema de control administrativo de su Imperio y un sistema de conocimiento de todo aquello que había en sus confines, que no se basaba precisamente en escritos de tejidos o cerámicas; se basaba lisa y llanamente en los quipus.

¿QUE ERAN LOS QUIPUS?

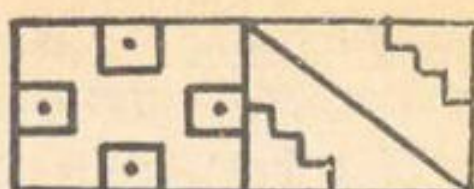
Los quipus eran unas cuerdas con nudos que pendían en número variable de otra cuerda horizontal. En las cuerdas verticales se hacía una serie de nudos que servían de recuerdo mnemotécnico a los quipucamayos, quienes los tenían a su cargo.



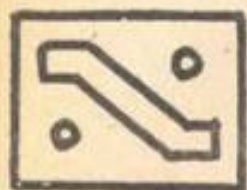
Vilca



Pampa



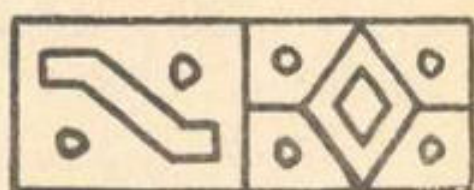
Villcapampa



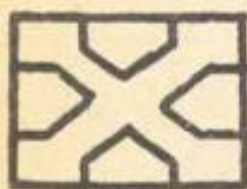
Inti



Mama



Intimama



Apu



Rimac



Apurimac

Algunos de los símbolos traducidos, de manera simple o formando palabras compuestas.

Un reciente artículo del historiador peruano Juan José Vega, en el que analiza la utilidad de los quipus y la personalidad de sus depositarios, los quipucamayos, a la luz de lo que los cronistas españoles y nativos cuentan de ellos, aclara totalmente el significado de las cuerdas con nudos que durante mucho tiempo se tomaron por un sistema de escritura y que no fue sino un sistema contable.

Los quipucamayos debían llevar un inventario de los tributos, las cosechas, los bienes y los útiles. Eran de extracción popular, pero formaban un grupo de notarios-contables que tenían bajo su control toda la contabilidad del Imperio. Estaban en todas partes, pero según Juan José Vega, los quipus que se han conservado hasta nuestros días no serán descifrados nunca.

La razón es simple. Cada quipucamayó tenía su propia y exclusiva clave para manejar los quipus que estaban bajo su control. Esas claves eran hereditarias, de padres a hijos y sólo las conocía cada clan de quipucamayos... y con su desaparición se perdieron para siempre.

Era en parte gracias a estos contables mnemotécnicos, para el que cada nudo de la cuerdecita significaba un hecho o una cifra, que el Imperio funcionaba como una máquina bien acedada.

Y SIN EMBARGO HUBO UNA ESCRITURA

Y, pese a todos, los incas tuvieron una escritura. Sus letras se llamaban "kelkas", pero esa escritura fue prohibida, según algunos historiadores, por el inca Pachacutec, un gran constructor, pero poco afecto a que el pueblo abriera los ojos gracias a los conocimientos derivados de la escritura y su fácil expansión. ¿Y si sus súbditos empezaban a dudar que los Incas eran hijos del Sol?

La escritura desapareció así y quedaron confinados todos los conocimientos sobre el Imperio y la historia de sus gobernantes, en las cuerdas con nudos: los quipus.

Parece también, dicen otros historiadores, que además de los tradicionales 14 Incas, hubo otros, cuyos hechos no fueron dignos de recordarse. Su nombre fue borrado de los anales de los quipucamayos, y el pueblo fue así olvidando a los que podían hacer dudar de la infalibilidad de los hijos del Sol. La autocracia Inca no toleraba críticas.

LA ESCRITURA IDEOGRAFICA DE LOS INCAS

La investigadora peruana Victoria de la Jara ha descubierto por su lado

una escritura ideográfica en tejidos y vasijas incas, en los "keros" o vasos ceremoniales. Luego de consultar su teoría con eminentes lingüistas extranjeros, ha confirmado que tiene razón.

Victoria de la Jara logró traducir algunos de esos ideogramas a fuerza de paciencia y dedicación. Son sólo algunas palabras, pero ello puede llevar a la formación de un vocabulario importante, en especial de índole religiosa y de loa a los jefes Incas.

No obstante, la muestra más palpable del talento del gobierno Inca, pese a su despotismo autocrático hacia su pueblo, fue sin duda la de los quipus. Los cronistas españoles nos han transmitido a través de sus escritos una indismulable admiración:

Los quipucamayos, dice el padre Bernabé Cobo, eran "como entre nosotros los historiadores, escribanos y contadores, a los cuales se daba entero crédito". La instrucción que se inculcaba a los estudiantes para quipucamayó era severa, "y los atormentaban a pellizcos en sus desnudas carnes a fin de que con más prontitud retuviesen la lección". Dice Gutiérrez de Santa Clara: "La letra con sangre entra"; y Cieza de León, el historiador-soldado: "Un par de alpargatas no se podían esconder"; que con tal exactitud aquellos admirables funcionarios llevaban las cuentas del Imperio.

NUEVAS APORTACIONES CIENTÍFICAS SOBRE LAS EXTRAÑAS LINEAS DE NAZCA

La matemática alemana María Reiche ha declarado que dedicó los últimos 39 años de su existencia al estudio de las misteriosas líneas de Nazca, Perú, trazadas en rasgos gigantescos en la superficie del seco desierto meridional. La científica ha encontrado explicaciones diferentes a las teorías emitidas por algunos acerca de que las líneas podrían ser señales trazadas para guiar a antiguos astronautas a aterrizajes seguros y precisos con sus naves espaciales, pero aún falta mucho por hacer. La señora Reiche, de 75 años de edad, dice que necesita encontrar alguien que continúe su labor, tratando de desentrañar el intrigante significado de esas antiguas y enigmáticas líneas en la planicie de Nazca, distante unos 400 kilómetros al sur de Lima.

BUSCA SUCESORA MARIA REICHE

"Yo trabajo sola, pero estoy muy enferma y necesito a alguien que se haga cargo. Mis seguidores insisten en que sea una mujer quien me sustituya, y que sea extranjera.

"Es así que estoy buscando a una mujer de entre 40 y 50 años, sin mayores relaciones personales, que pueda continuar mi trabajo y esté dispuesta a pasar el resto de sus días en Nazca. No tiene que ser una matemática experta, simplemente que tenga un buen conocimiento de esta materia".

La señora Reiche oyó por primera vez en 1939 de la serie de gigantescas líneas rectas, trapezoidales y de perfiles de enormes animales, trazadas en la superficie pedregosa de la planicie. Quien le informó de las líneas fue el doctor Paul Kosok, de la universidad norteamericana de Long Island, un especialista en métodos de irrigación antiguos.

¿CALENDARIO GIGANTE?

Kosok se dio cuenta que las líneas no podían haber sido zanjas que condujeran agua, y después de trazar la carta con una línea curva descubrió que en realidad se trataba del dibujo enorme de un pájaro. Recordó que un día, cuando caminaba hacia su automóvil, miró hacia arriba y vio al sol directamente sobre una de las líneas; era un 21 de junio, el solsticio de invierno en el hemisferio meridional, de manera que se dio cuenta que se trataba de una línea de solsticio y posteriormente de la parte de un calendario gigantesco.

"Durante años soñé con estas líneas y regresé al lugar en 1946, tan pronto terminó la Segunda Guerra Mundial. Seguí mis investigaciones sobre las diversas líneas del solsticio y comencé a descubrir las figuras; aparentemente nadie las había visto antes, debido a que no sabían cómo mirarlas. En efecto: construyeron un tramo de la Carretera Panamericana por encima del enorme dibujo de un reptil, *cortándole la cola*". La señora Reiche encontró la enorme figura de un simio y con todo cuidado lavó el polvo acumulado sobre las líneas trazadas

en la superficie arcillosa. "Después que hice las cartas de las figuras y las limpié, fui a la Fuerza Aérea Peruana en busca de ayuda y tomamos fotografías desde el aire. Descubrimos una gran cantidad de figuras, centenares de triángulos y millares de líneas".

Contando ya con pruebas de la importancia de los hallazgos arqueológicos de Nazca, la señora Reiche se puso en contacto con varias personas interesadas, y "obtuve un pequeño subsidio con el que pude continuar mi trabajo, viviendo en forma modesta y sin mayores gastos".

"Posteriormente publiqué un pequeño libro y escribí varios artículos. Con otro subsidio, el de una fundación sueca, y el producto de mi libro publicado en 1968, pude vivir en Nazca en forma permanente y contratar cuatro cuidadores y algunas motocicletas para patrullar los perímetros de la planicie e impedir que la gente dañase las líneas".

Sus años de estudio han convencido a la científica que las líneas representan un "calendario bidimensional masivo", construido por una civilización previa a la de los incas alrededor del año mil antes de Cristo. Este habría sido realizado para calcular la llegada de las escasas lluvias necesarias para hacer crecer los cultivos en el árido valle del río Ingenio.

"Hicieron el calendario a fin de que durase para siempre y lo hicieron bien grande, de manera que un ejército invasor pudiera marchar por encima del mismo sin dañarlo", finalizó la antropóloga.



Las enigmáticas líneas aéreas de Nazca fueron pistas aéreas o un calendario gigante?

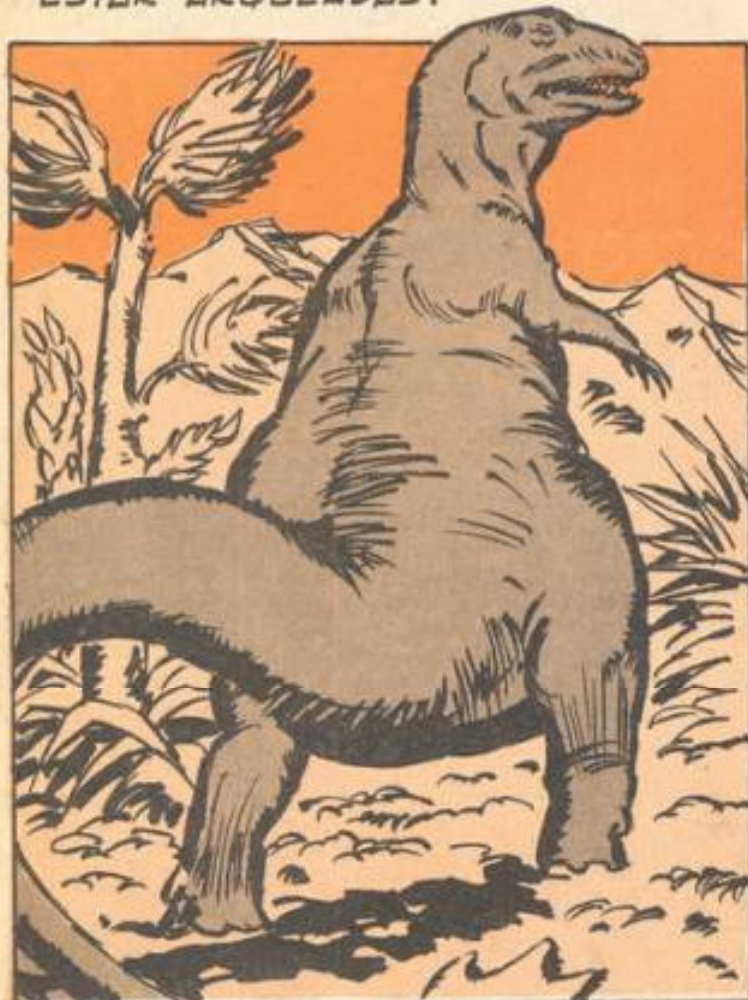
EL 18 DE AGOSTO DE 1972,
UN NOTABLE BIÓLOGO
AUSTRALIANO ENCONTRÓ LAS
HUELLAS FOSILIZADAS DE UN
SER DESCONOCIDO, MISMAS
QUE AL EXAMINARLAS EN
EL LABORATORIO RESULTARON
PERTENECER A UN ANIMAL
QUE VIVIÓ HACÉ UNOS 350
MILLONES DE AÑOS; POR LO
TANTO, FUERON DECLARADAS
OFICIALMENTE COMO LAS MÁS
ANTIGUAS JAMÁS LOCALIZADAS.



¡E-ESTE HALLAZGO
ES EXTRAORDINARIO!

LAS HUELLAS, MUY BIEN CONSERVADAS Y
EN NÚMERO DE 40, PARECÍAN HABER
PERTENECIDO A UNA ESPECIE DE ANFI-
BIO SEMEJANTE A LAS PEQUEÑAS SA-
LAMANDRAS DE NUESTROS DÍAS, PE-
RO DE ENORMES DIMENSIONES. EN
EL PISO FOSILIZADO HABÍA QUEDADO
ASIMISMO RASTRO DE...

...SU LARGA COLA Y DE UNA GRAN BARRIGA COLGANTE. SIN EMBARGO, LAS HUELLAS DE SUS PATAS NO DELATABAN LA EXISTENCIA DE UN TALÓN, NI DE CINCO DEDOS, O DE ESTAR ARQUEADAS.



¿PERO POR QUÉ ESPERAMOS ENCONTRAR ESTOS DETALLES HUMANOS* EN LAS PATAS DE UN ANIMAL TAN PRIMITIVO? ESTO SERÍA COMPLETAMENTE ILÓGICO, YA QUE NI SIQUERA LAS SALAMANDRAS MODERNAS LOS PRESENTAN...

SIN EMBARGO, ESTO VIENE A CUENTO PORQUE EXISTEN HUELLAS FÓSILES DEMOSTRADAMENTE MÁS ANTIGUAS QUE SÍ PRESENTAN TALES RASGOS.



¿QUÉ SIGNIFICA ESTO?

* SOLO EL HOMBRE POSEE UN ARCO EN LA PLANTA DE LOS PIES.

DESDE PRINCIPIOS DEL SIGLO PASADO, EN DIVERSAS REVISTAS CIENTÍFICAS ESPECIALIZADAS Y RESPETABILÍSIMAS, COMENZARON A PUBLICARSE TALES HALLAZGOS, AUNQUE SIN DARLES NINGUNA EXPLICACIÓN, Y SOSLAYANDO SU IMPORTANCIA.

ASÍ POR EJEMPLO, EN EL PHILOSOPHICAL TRANSACTIONS CORRESPONDIENTE A NOVIEMBRE DE 1817, PODÍA LEERSE QUE...



"UN GRUPO DE MINEROS DEL POBLADO DE HERCULANO, EN MISSOURI, ENCONTRÓ A PRINCIPIOS DE ESE AÑO DOS EXTRAÑAS HUELLAS PERFECTAMENTE EMBEBIDAS Y DELINEADAS EN UNA ROCA LISA DE LA CANTERA EN QUE TRABAJABAN".



¡¡ESPERA!!
¿VES LO QUE
YO VEO?

¡!?!

LA PRESENCIA DE HUELLAS EN ESE TIPO DE ROCA SEDIMENTARIA EVIDENCIABA UNA ANTIGÜEDAD INIMAGINABLE, PERO LO MÁS EXTRAÑO DE TODO ES QUE...



ES INCREÍBLE...
¡ PARECEN
HUMANOS !

¡ HEY!
VENGAN A
VER ESTO...

SU CONTORNO Y DIMENSIONES CORRESPONDÍAN CON BASTANTE FIDELIDAD A LAS DE UN PIE HUMANO, PERO EL HALLAZGO SE TOMÓ CON MÁS CURIOSIDAD QUE INTERÉS, Y EL BLOQUE TERMINÓ COMO TROFEO.

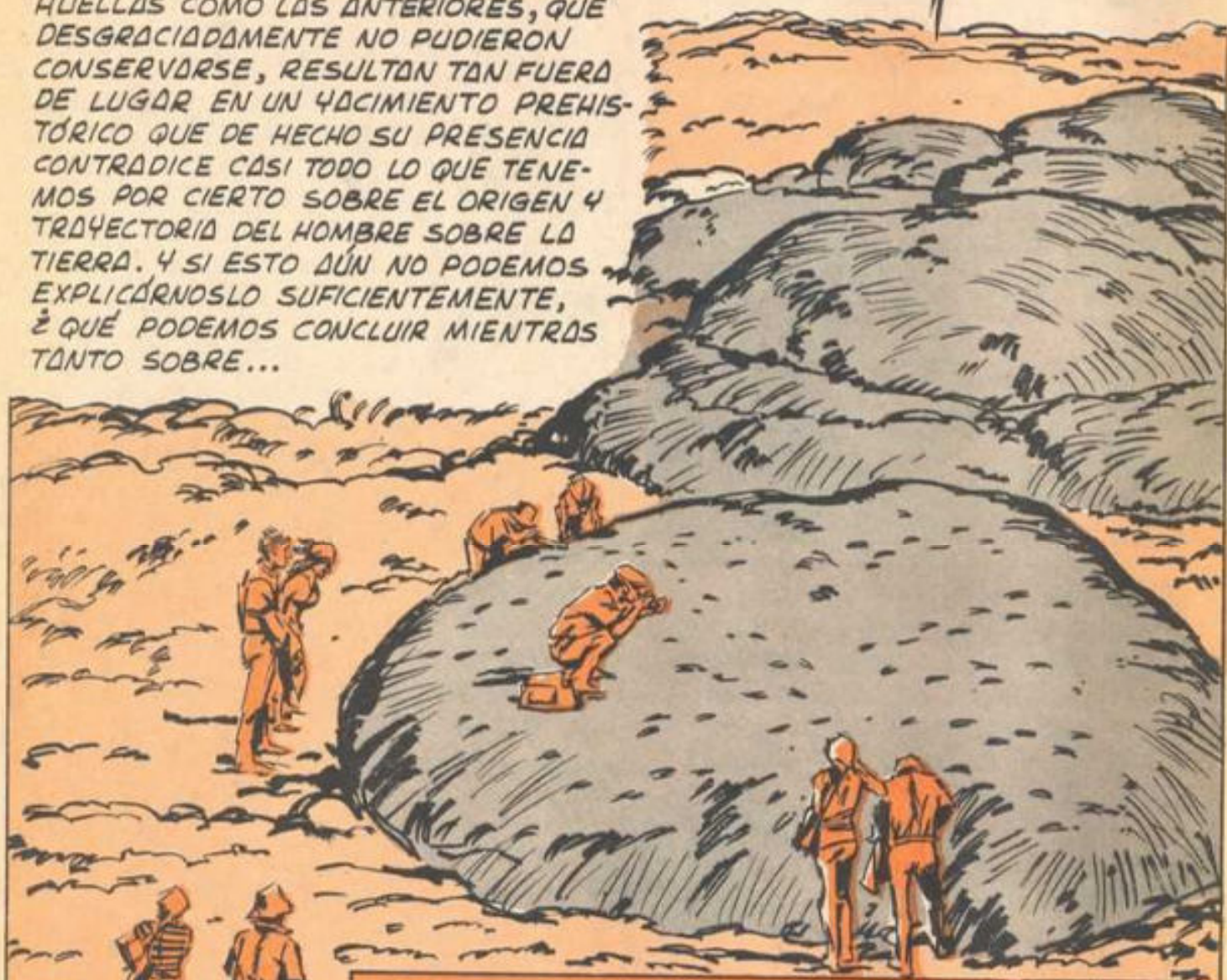
PERO AHORA, CASI DOS SIGLOS DESPUÉS, ES TIEMPO DE PREGUNTARNOS: ¿A QUIÉN PERTENECIÓN? ¿A UNA SALAMANDRA, COMO SE DIJO, O A... UN HOMBRE?



¿ ES QUE ACOSO EXISTIÓ UNA HUMANIDAD ANTERIOR A LA NUESTRA? O POR EL CONTRARIO, TAL VEZ ERAN...

¿HUELLAS DE ASTRONAUTAS HACE 400 MILLONES DE AÑOS?

HUELLAS COMO LAS ANTERIORES, QUE DESGRACIADAMENTE NO PUDIERON CONSERVARSE, RESULTAN TAN FUERA DE LUGAR EN UN YACIMIENTO PREHISTÓRICO QUE DE HECHO SU PRESENCIA CONTRADICE CASI TODO LO QUE TENEMOS POR CIERTO SOBRE EL ORIGEN Y TRAYECTORIA DEL HOMBRE SOBRE LA TIERRA. Y SI ESTO AÚN NO PODEMOS EXPLICÁRNOLO SUFICIENTEMENTE, ¿QUÉ PODEMOS CONCLUIR MIENTRAS TANTO SOBRE...



... LA LLAMADA "ROCA DE LAS HUELLAS", LOCALIZADA EN SAVOY, FRANCIA? CONOCIDA DESDE TIEMPOS INMEMORIALES POR RÚSTICOS Y PASTORES, ESTA MISTERIOSA FORMACIÓN DE GRANITO Y OTROS MINERALES, ESTÁ PLETÓRICA DE HUELLAS PROFUNDAS Y EN TODO SEMEJANTES A LAS HUMANAS, MARCADAS CUANDO LA PIEDRA AÚN SE HALLABA EN ESTADO PLÁSTICO, HACE MILLONES DE AÑOS. PERO LO QUE HACE AÚN MÁS DESCONCERTANTE A ESTAS HUELLAS, ES QUE...

INVESTIGACIÓN
Y ADAPTACIÓN:
ERWIN MÖLLER
REALIZACIÓN:
ANTONIO CARDOSO
R. FERNÁNDEZ DE LARA
LETRA:
ARMANDO TURCIOS
D-422-8

¡LOS AUTORES DE LAS MISMAS
YA USABAN CALZADO! LAS DEPRE-
SIONES DEJADAS EN EL GRANITO
TIENEN UNOS TRES CENTÍMETROS
DE PROFUNDIDAD, SU FONDO ES PER-
FECTAMENTE LISO, Y SU SILUETA
DIFIERE ESCASAMENTE DE LA DE
UN ZAPATO MODERNO.



Y EL MISTERIO SE TORNA AÚN MÁS
IMPENETRABLE AL RECORDAR EN QUE
QUIENES DEJARON TALES HUELLAS
DIFERÍAN EN ESTATURA O EDDAD, PUES
LAS HAY POR LO MENOS EN TRES
TAMAÑOS...



...DOS DE ELLOS CORRES-
PONDEN A TALLAS INFANTILES,
Y LA OTRA, A LA OBTUAL TA-
LLA 3.



¿QUÉ EXPLICACIÓN
PUEDES DAR A ESAS
MARCAS?

FRANCAMENTE NO SÉ.
RESULTA ABRUMADOR LA
SOLA SOSPECHA DE QUE
ESTAS HUELLAS SEAN
HUMANAS...



PUES A MÍ ME PARECEN
INCONFUNDIBLES. PERO DIME,
SI ASÍ FUERA, ¿QUE TEN-
DRIÓN DE RARO?

¿NO TE DAS CUENTA QUE
ESTAS HUELLAS FUERON IMPRESAS
CUANDO LAS ROCAS ESTABAN
AÚN BLONDAS?

¿Y QUÉ CON ELLO?

¡ PUES NADA MENOS QUE ESTO OCURRIÓ, SEGÚN SE CALCULA, HACE UNOS 60 MILLONES DE AÑOS, EN LOS COMIENZOS DE LA ERA TERCIARIA!

OYE, PERO TENGO ENTENDIDO QUE ENTONCES EL HOMBRE AÚN NO APARECIÓ EN EL PLANETA...

PUES ESO ES PRECISAMENTE LO EXTRAORDINARIO DE ÉSTAS Y OTRAS HUELLAS. SERÍA RIDÍCULO AFIRMAR QUE ENTONCES EXISTÍAN REPTILES O ANFIBIOS CON PATAS IDENTICAS AL PIE HUMANO, Y QUE ADEMÁS USABAN ZAPATOS.



SÍ, TIENES RAZÓN; PERO, ¿NO PODRÍAN SER MUCHO MÁS RECIENTES ESTAS HUELLAS, TAL VEZ HECHAS EN LAVA VOLCÁNICA AÚN NO ENDURECIDA?

NO, CADA CAPA MINERAL Y CADA YACIMIENTO TIENE UNA EDAJ CARACTERÍSTICA DE ACUERDO AL ESTADO GEOLÓGICO EN QUE SE FORMÓ, Y ESTA EDAJ NO CAMBIA.



POR OTRA PARTE, ¿NO CREES QUE NI AL ANIMAL MÁS ESTÚPIDO SE LE OCURRIRÍA CAMINAR EN UN SUELO DE LAVA HIRVIENTE, QUE SOLIDIFICA CUANDO AÚN ESTÁ A CIENTOS DE GRADOS DE TEMPERATURA?



DE ACUERDO. PERO ME
HABLABAS DE LA EXISTENCIA
DE OTRAS HUELLAS...

SÍ, PRECISAMENTE AQUÍ
TRAIGO FOTOCOPIAS DE UNA RE-
VISTA* EN DONDE SE HABLA DEL
HALLAZGO DE ALGO TANTO O MÁS
EXTRAORDINARIO EN 1822...

*AMERICAN JOURNAL OF SCIENCE. 15:225 12-7-1822



EL SEÑOR FREDERICK RAPPE,
VECINO DE LA LOCALIDAD DE
HARMONY, DESCUBRIÓ ACCI-
DENTALMENTE UN PAR DE
HUELLAS DE UN SER HUMANO
DESCALZO EN UNA PLATAFOR-
MA CALIZA DE UNA DE LAS
VERTIENTES DEL RÍO MISSI-
SSIPPI.

¡EPA!
¿QUÉ ES
ESTO?



EL TROZO QUE LAS CONTENÍA FUE
CUIDADOSAMENTE SEPARADO A FIN
DE SER ANALIZADO, Y LA LOJA DE-
MOSTRÓ SER AUTÉNTICA, Y SIN VI-
SOS DE TRUCAJE ALGUNO...

ESTAS HUELLAS
SON INDISTINGUIBLES
DE LAS DE UN HOM-
BRE MODERNO.

¡ENTON-
CES DEBE
TRATARSE
DE UNA
FALSIFI-
CACIÓN!



P-PERO SEÑOR
DIRECTOR, SI USTED
MISMO PRESENCIÓ
CUANDO LA EXTRA-
JIMOS DE LA PLA-
TAFORMA DE PIE-
DRA CALIZA...

¡BOH!
ESO NO TIENE
IMPORTANCIA.
ES MEJOR
QUE LO OL-
VIDE.



FINALMENTE, LA GENTE DE LA ÉPOCA
ACEPTÓ EL INJUSTO DICTAMEN
OFICIAL DE FRAUDE A PIE JUNTI-
LLAS. SÓLO QUE DÉCADAS DES-
PUÉS...

D-472-11

...LA EVIDENCIA FUE OTRA VEZ SOMETIDA A ESCRUTINIO, AHORA CON EL AUXILIO DE MÉTODOS MODERNOS MÁS PRECISOS, Y LAS NUEVAS CONCLUSIONES FUERON AÚN MÁS SORPRENDENTES.

Y AL MICROSCOPIO PUEDEN VERSE PERFECTAMENTE LOS DELINEAMIENTOS ÓSEO, MUSCULAR Y DIGITAL CARACTERÍSTICOS DE UN PIE HUMANO.

OYE, PERO TODAS ESTAS HUELLAS SE Oponen a lo postulado por Darwin en su TEORÍA DE LA EVOLUCIÓN...

ASÍ ES, PERO RECUERDA QUE HASTA 1859, EL MUNDO CIENTÍFICO DABA POR UN HECHO EL QUE...

MIS MEDICIONES DELATAN LA EXISTENCIA DE UN ARCO EN LOS PIES DE QUIEN DEJÓ ESTAS HUELLAS...



ADemás, LA SEPARACIÓN EXISTENTE ENTRE LOS DEDOS, PARECÍA DEMOSTRAR QUE EL AUTOR DE LAS HUELLAS ¡NUNCA HABÍA USADO ZAPATOS!



...LOS ANIMALES Y LAS PLANTAS MODERNOS NUNCA HABÍAN CAMBIADO, NI CAMBIARÁN, Y QUE TODOS LOS SERES VIVIENTES HABÍAN HECHO SU APARICIÓN EN LA TIERRA CON LA FORMA Y EL ASPECTO QUE PRESENTAN EN LA ACTUALIDAD.



PERO EN ESE AÑO, EL NATURALISTA BRITÁNICO CARLOS DARWIN CAMBIÓ POR COMPLETO EL PENSAMIENTO CIENTÍFICO AL PUBLICAR* SUS REVOLUCIONARIAS OBSERVACIONES Y ESTUDIOS, EFECTUADOS PRINCIPALMENTE CON FÓSILES.

¡LAS CRIATURAS MODERNAS PROCEDEN DE ORGANISMOS ANTIGUOS Y DIFERENTES, POR UN PROCESO DE EVOLUCIÓN!



*BAJO LA FORMA DEL LIBRO "ON THE ORIGIN OF SPECIES BY MEANS OF NATURAL SELECTION"

SU TEORÍA ERA AUDAZ, PERO COMO SE AJUSTABA A LOS HECHOS, FINALMENTE FUE ACEPTADA. LAS EVIDENCIAS MÁS CONTUNDENTES SE PRESENTARON...



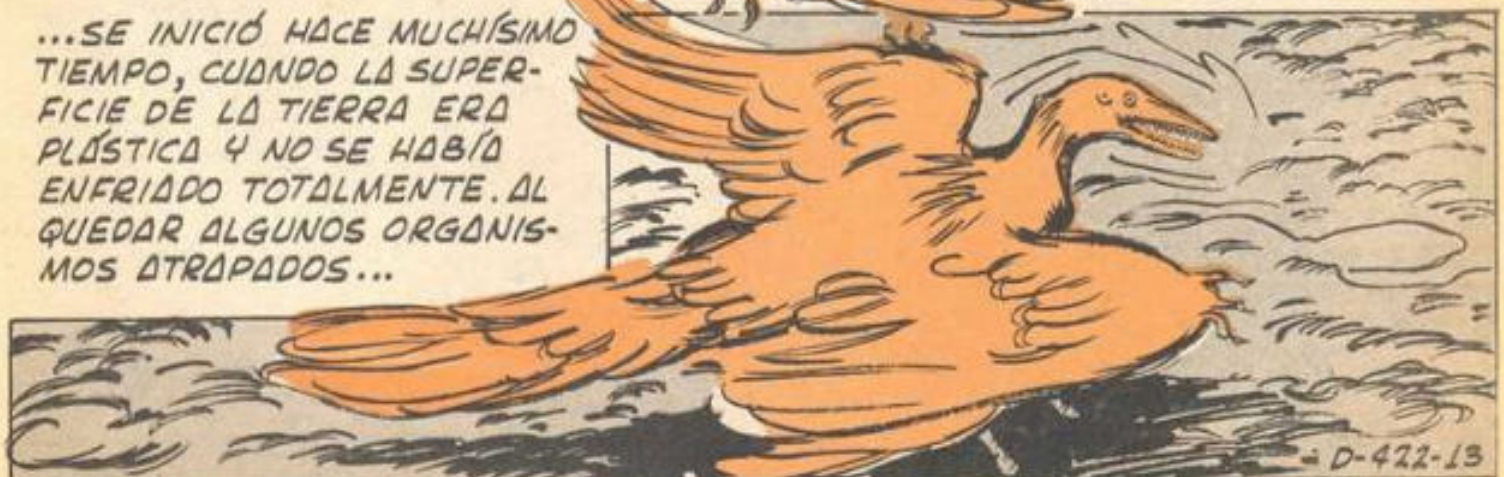
...BAJO LA FORMA DE FÓSILES, MIS-
MOS QUE PERMITIÁN ESTUDIAR
LA EVOLUCIÓN Y LOS CAMBIOS DE
LOS ORGANISMOS A TRAVÉS DE
LAS ERAS GEOLÓGICAS.

PERO, ¿QUÉ ES EXACTAMENTE UN FÓSIL? ¿CÓMO SE FORMAN? ¿POR QUÉ SON TAN IMPORTANTES COMO EVIDENCIAS CIENTÍFICAS?



DICHO DE UNA MANERA SENCILLA, UN FÓSIL NO ES MÁS QUE EL RESTO PETRIFICADO DE UNA PLANTA O UN ANIMAL CUYO PROCESO DE FORMACIÓN...

...SE INICIÓ HACE MUCHÍSIMO TIEMPO, CUANDO LA SUPERFICIE DE LA TIERRA ERA PLÁSTICA Y NO SE HABÍA ENFRIADO TOTALMENTE. AL QUEDAR ALGUNOS ORGANISMOS ATRAPADOS...



DEJABAN UNA CICATRIZ O HUELLA INDELEBLE, QUE MOLDEANDO SU FORMA CON BASTANTE FIDELIDAD, SE CONSERVABA AL ENDURECER, PRESERVIÉNDOSE PERFECTAMENTE AUN CON EL PASO DE MILLONES DE AÑOS.



Y COMO A LA VEZ, LA CORTEZA TERRESTRE NO SE ENCONTRABA ESTÁTICA, SINO DINÁMICA, LA ACUMULACIÓN SISTEMÁTICA Y CRONOLÓGICA DE ESTAS CAPAS ROCOSAS SEDIMENTARIAS...

Y PRECISAMENTE, CON LA AYUDA DE FÓSILES ES QUE HA PODIDO RECONSTRUIRSE (DE UNA MANERA UN TANTO FORZADA), LA EVOLUCIÓN DE NUESTRA ESPECIE, DESDE UN DIMINUTO MAMÍFERO INDIFERENCIADO HASTA EL HOMBRE ACTUAL.

...VINO A FORMAR UNA ESPECIE DE ARCHIVO O FICHERO, CONTENIENDO EL REGISTRO DE LOS EVENTOS BIOLÓGICOS DESARROLLADOS, BAJO LA FORMA DE FÓSILES.



SIN EMBARGO, EN EL ESQUEMA DARVINIANO NO TODO ESTÁ EXPLICADO, COMO PRETENDE ARROGANTEMENTE LA CIENCIA OFICIAL. POR EL CONTRARIO...



SI DE ACUERDO A LA PROPIA EVOLUCIÓN, EL HOMBRE ES UNA ESPECIE JOVEN, CON NO MÁS DE DOS MILLONES DE AÑOS DE ANTIGÜEDAD,

¿CÓMO ES POSIBLE QUE SUS HUELLAS COINCIDAN CON LAS DE DINOSAURIOS QUE EXISTIERON HACE MÁS DE 70 MILLONES DE AÑOS?



EN TEXAS EXISTE UN LUGAR LLAMADO "EL VALLE DE LOS GIGANTES"; EN DONDE SE HAN CONSERVADO DE MANERA NATURAL LAS HUELLAS FOSILIZADAS...



¡DE HOMBRES Y DINOSAURIOS! HUELLAS EVIDENTEMENTE HUMANAS SE MEZCLAN CON LAS DE VARIAS ESPECIES DE ESOS SAURIOS PREHISTÓRICOS, COMO SI EL LUGAR...



...HUBIESE SIDO EL TEATRO DE UNA PERSECUCIÓN O LUCHA ENTRE UNOS Y OTROS. SIN EMBARGO, LOS PALEONTÓLOGOS DECLARAN UNÁNIMEMENTE QUE EL TERRENO Y LAS HUELLAS TIENEN UNA ANTIGÜEDAD NO MENOR DE...



¡140 MILLONES DE AÑOS! EL DR. C. N. DOUGHERTY, QUIEN LOS HA ESTUDIADO DURANTE AÑOS, NO HA TENIDO INCONVENIENTE EN DECLARARLOS AUTÉNTICOS.

HAY DOS COSAS IMPOSIBLES DE FALSIFICAR EN UN FÓSIL COMO ESTE: LOS BORDES QUE SE FORMAN ALREDEDOR, AL INTRODUCIRSE EL PIE EN LA MATERIA BLANDA...

...Y LAS LÍNEAS DE PRESIÓN FORMADAS EN ESE MISMO MATERIAL BLANDO AL IMPRIMIRSE LA HUELLA.



LAS HUELLAS DEL VALLE DE LOS GIGANTES EVIDENCIABAN NO SÓLO TODO ESTO, SINO TAMBIÉN HABER PERTENECIDO A UN SER BÍPEDO QUE YA CAMINABA ERECTO.

Y ESTAS ENIGMÁTICAS HUELLAS, O UNAS SEMEJANTES, FUERON TAMBIÉN DESCUBIERTAS EN UN ESTRATO DE LA MISMA ÉPOCA EN CARSON, NEVADA, EN 1882. EL DR. O. C. MARSH, QUIEN CONDUJO LA INVESTIGACIÓN, DESCUBRIÓ QUE...

¡ESTAS HUELLAS TIENEN EL TAMAÑO Y LAS PROPORCIONES DE UN PIE HUMANO NORMAL!



Y DE NUEVO, EN EL PISO APARECÍAN TAMBIÉN HUELLAS DE ANIMALES. LA MAYORÍA NO PRESENTABA PROBLEMA, PUES ERAN DE CABALLOS, VENADOS Y LOBOS; PERO OTRAS HUELLAS, NO RECONOCIDAS EN ESA ÉPOCA...



...FUERON IDENTIFICADAS AÑOS DESPUÉS COMO DE BRONTOSAURIO, UN GIGANTESCO REPTIL QUE EXISTIÓ HACE 100 MILLONES DE AÑOS.

PUES DEFINITIVAMENTE SÍ SON DE BRONTOSAURIO.

P-PERO HOMBRES Y DINOSAURIOS NO CONVIERON...

SÍ, PERO LOS FÓSILES NOS ESTAN DEMOSTRANDO LO CONTRARIO.



¿CUÁL ES EL ORIGEN DE ESTAS HUELLAS? ¿REALMENTE EXISTIERON SERES HUMANOS HACE 100 Ó MÁS MILLONES DE AÑOS? ¿SEGUIREMOS SIN DARLE IMPORTANCIA A ESTOS DESCUBRIMIENTOS?

...ACEPTAR ALGO YA INNEGABLE COMO LO ES LA AUTENTICIDAD DE ESTAS HUELLAS, SERÍA COMBATIRSE A SÍ MISMA CON SUS PROPIAS ARMAS, Y LA TEORÍA DE LA EVOLUCIÓN, UNA DE LAS COLUMNAS DE LA BIOLOGÍA MODERNA.

¡SE DERRUMBARÍA ESTREPIOSAMENTE!



PARA UNA CIENCIA EGOÍSTA Y PETULANTE COMO LA QUE RIGE NUESTRA CIVILIZACIÓN, ESTA ÚLTIMA TÁCTICA RESULTA CONVENIENTE, PORQUE...

~~EVOLUCIÓN~~

DE ACUERDO AL MÉTODO CIENTÍFICO, BASE DE TODA INVESTIGACIÓN MODERNA, LOS HECHOS DEBEN CONCORDAR CON LAS TEORÍAS QUE INTENTAN EXPLICARLOS. DE LO CONTRARIO, LAS TEORÍAS DEBEN MODIFICARSE, REHACERSE... O DESECHARSE.

¡Y EXISTEN NUMEROSAS PIEZAS QUE NO CONCUERDAN CON EL ROMPECABEZOS DE LA EVOLUCIÓN!



ASÍ POR EJEMPLO, EN JUNIO DE 1968 UN DIBUJANTE LLAMADO WILLIAM MEISTER SE DEDICABA A BUSCAR FÓSILES EN COMPAÑÍA DE SU FAMILIA DURANTE UNAS VACACIONES. SE ENCONTRABAN EN...



...ANTELOPE SPRINGS, UTAH, EN DONDE PREVIAMENTE HABÍAN ENCONTRADO DIVERSOS FÓSILES. FUE ENTONCES QUE...

¡MIREN!
UN FÓSIL DE
TRILOBITE...

PAPÁ,
¿QUE ES UN
TRILOBITE?



UNA ESPECIE DE CRUSTÁCEO PARECIDO A LAS COCHINILLAS DE JARDÍN. ERAN ACUÁTICOS Y VIVIERON HACE UNOS 400 A 600 MILLONES DE AÑOS.

COMO LOS FÓSILES DE TRILOBITES SON RELATIVAMENTE ABUNDANTES EN CIERTOS ESTRATOS, MEISTER SIGUIÓ BUSCANDO.

¡GRAN DIOS!
¿QUE ES
ESTO?



DE PRONTO, UNA DE LAS LAJAS SE
ABRIÓ EN DOS, DEJANDO A LA VISTA
DE TODOS UN NUEVO ESTRATO, QUE
CONTENÍA ALGO DIFÍCIL DE CREER...

¡SON LAS
HUELLAS DE
UNAS
SANDALÍAS!

MIREN ESA
HUELLA, LA DE LA
IZQUIERDA... ¿QUE
TIENE EN EL TA-
LÓN?

PARECE
SER UN TRI-
LOBITE...

¡POBRECITO!
MURIÓ APLASTADO
COMO SI FUERA
UNA CUCARACHA...

PAPÁ, ¿TODOS
LOS TRILOBITES VI-
VIERON HACE NO
MENOS DE 400
MILLONES DE
AÑOS?

¿EH?
PUES... SÍ,
CLARO. ¿POR
QUÉ?

ENTONCES, ¿ESO
QUIERE DECIR QUE ALGUIEN
ANDABA POR AQUI CON LOS
PIES CALZADOS HACE 400
O 600 MILLONES DE
AÑOS?

¡!
¿?

SUMAMENTE TURBADO POR SU EXTRAÑO HALLAZGO, MEISTER TURNÓ EL FÓSIL AL DEPARTAMENTO DE GEOLOGÍA DE LA UNIVERSIDAD DE UTAH, EN DONDE SE COMPROBÓ QUE ...

LAS HUELLAS CORRESPONDEN EN DIMENSIÓN Y CARACTERÍSTICAS A UN PIE HUMANO Y CALZADO, DE TALLA 8.



LA PROPORCIÓN DE HUNDIMIENTO EN LA PARTE DEL TALÓN DEMOSTRABA UNA DISTRIBUCIÓN COMPLETAMENTE NATURAL DEL PESO, Y ...

... EL ANIMAL QUE APARECE BAJO LA TALONERA IZQUIERDA SÍ ES UN TRILOBITE, QUIZÁS APLASTADO ININTENCIONALMENTE.



DE ACUERDO AL REPORTE EFECTUADO POR EL DIRECTOR DEL LABORATORIO, EL AUTOR DE LAS PISADAS ERA BÍPEDO, TENÍA PIES SEMEJANTES A LOS HUMANOS Y DEJABA HUELLAS INDISTINGUIBLES DE UN PIE HUMANO CALZADO.

ÓRGANOS, DOCTOR, DEFINITIVAMENTE, ¿LAS HUELLAS SON HUMANAS?

NI A UN DINOSAURIO NI A CUALQUIER OTRO ANIMAL PREHISTÓRICO, YA QUE HACE 600 MILLONES DE AÑOS...



NO PODRÍA ASEGURARLO, PERO ESTÁ CLARO QUE POSEEN ATRIBUTOS HUMANOS, POR TANTO NO PODRÍAMOS ACHARCÁSELAS A UN DINOSAURIO...



NO HABÍA MONOS, NI MAMÍFEROS,
NI SAURIOS, NI ANFIBIOS NI PECES.
LOS ANIMALES DEL MUNDO ERAN TODOS
PEQUEÑOS INVERTEBRADOS DEL
TIPO DE LAS ESPONJAS Y LOS
TRILOBITES.



¿O TAL VEZ NO?

¿QUIZÁS DEAMBULABAN POR LAS CÁLIDAS SELVAS DE LA PREHISTORIA EXTRAÑOS HUMANOIDES QUE DEJABAN TRÁS DE SÍ HUELLAS CASI HUMANAS? Y DE SER ASÍ, ¿PROVENÍAN DEL ESPACIO?

YA HEMOS RE-COLECTADO SUFICIENTES ESPECÍMENES. ES TIEMPO DE MARCHARNOS.

SÍ. LA VIDA EN ESTE PLANETA TODAVÍA ES MUY SIMPLE.



TEN CUIDADO CON ESOS ANIMALITOS ACORAZADOS CON MUCHAS PATITAS...

SÍ, POBRECILLOS. PERO SON TAN ABUNDANTES QUE RESULTA DIFÍCIL NO PISARLOS.



ESTA EXPLICACIÓN PUDIERA PARECER DEMASIADO SIMPLE, O POR EL CONTRARIO, MUY ARRISGADA, PERO MUY LÓGICA, Y SI SEGUIMOS LAS INVESTIGACIONES Y ACEPTAMOS LOS HECHOS, ES POSIBLE QUE UN SER HUMANOIDE, BÍPEDO Y SEGURAMENTE INTELIGENTE IRRUMPIERA ABRUPTAMENTE HACÉ UNOS 400 MILLONES DE AÑOS EN EL ESQUEMA DE LA EVOLUCIÓN TERRESTRE GANÁNDOLES LA PARTIDA A SUS POSIBLES PREDECESORES BIOLÓGICOS, Y CON ELLO HACIENDO POLVO LA TEORÍA DARVINIANA.



LAS TEORÍAS CIENTÍFICAS, PARA SER VÁLIDAS, DEBEN APEGARSE A LOS HECHOS, A LA REALIDAD. Y LOS HECHOS DEMUESTRAN SIN LUGAR A DUDAS QUE ALGUIEN CASI HUMANO YA DEAMBULABA POR LA SUPERFICIE DE LA TIERRA HACÉ MUCHOS MILLONES DE AÑOS. Y YA SEA TERRESTRE O EXTRATERRESTRE, Y A DESPECHO DE DARWIN, QUIZÁS POR NUESTRAS VENAS CORRE ALGO DE SU SANGRE...

D-422-22

SI QUIERE SABER MÁS DEL TEMA, CONSULTE:
+ ELLOS COLONIZARON LA TIERRA.
ROBIN COLLINS.
EDITORIAL POSADA, S.A.
+ ACCORDING TO THE EVIDENCE.
ERICH VON DÄNIKEN.
+ MYSTERIES OF TIME AND SPACE.
BRAD STEIGER.

Y POR ULTIMO...

FOSIL DE UN CEREBRO HUMANO DE MAS DE 300 MILLONES DE AÑOS

En el libro *Ellos Colonizaron la Tierra*, publicado recientemente por esta casa editorial, su autor Robin Collyns menciona el importante hallazgo realizado en 1925 por el científico soviético N. Grigorovich en Odintsovo, cerca de Moscú. A continuación citamos el texto:

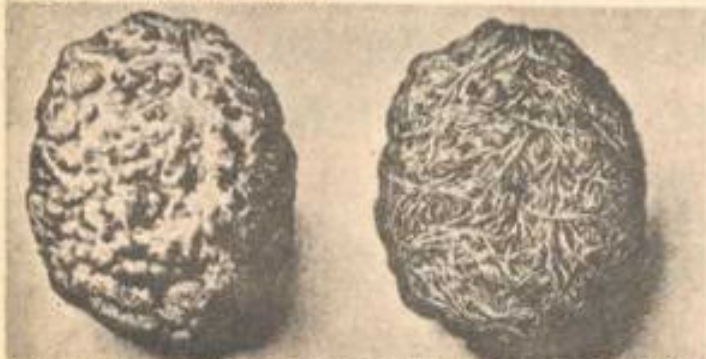
"El doctor Grigorovich descubrió un 'fósil' color amarillo oscuro, que parecía un *cerebro humano*, empotrado en un sedimento de piedra caliza carbonífera. Tenía una edad aproximada de 1260 a 340 millones de años! El pensamiento ortodoxo no aceptaría que un ser humano hubiera vivido en la Tierra en ese periodo.

"Desde 1925 los geólogos han intentado explicar una y otra vez este hallazgo, siempre conforme al pensamiento geológico ortodoxo; pero después del tiempo transcurrido, el 'cerebro de piedra' continúa siendo un enigma insoluble. El fósil tiene un extraordinario parecido con el cerebro humano: muestra una fisura longitudinal que divide los he-

miserios, más de 15 circunvoluciones, un cerebelo y el cerebelo vermis.

"Si este fósil realmente fue un cerebro humano —y hay serios indicios de que así sea—, ¿a quién perteneció? ¿Quizás a un extraterrestre que llegó a la Tierra hace muchos millones de años?

"Aparte de una ligera deformación causada por la gran presión terrestre durante millones de años, el fósil es idéntico en su apariencia al cerebro de un hombre moderno. Si el fósil de Odintsovo fue el cerebro de un visitante extraterrestre, y por su aspecto semeja el cerebro del hombre moderno, entonces la teoría de la evolución es muy dudosa. ¿Llegamos del espacio? ¿Habitamos en otros planetas durante miles de millones de años? ¿Fueron colocados los antepasados del hombre moderno terrestre (*Homo Sapiens* u 'hombre sabio') en la Tierra por los seres extraterrestres?" Interesantes preguntas que han de hallar respuesta después de una larga y paciente investigación.



Fósiles del cerebro humano que tienen una edad aproximada de 260 a 340 millones de años.

UFOLOGIA

¿FUE UN "ESPEJISMO"?

Cuando en junio de 1954, los tripulantes y pasajeros de un avión *Stratoliner* de la BOAC (actualmente British Airways) realizaban un vuelo entre Nueva York y Londres, se llevaron una gran sorpresa: *junto* a ellos, a unos 5 kilómetros a estribor, volaba un enorme objeto alargado y otros seis más pequeños.

Los OVNIS se mantuvieron por unos 150 kilómetros en la misma ruta, y al iniciar el descenso en el aeropuerto canadiense de Goose Bay, el capitán James H. Howard y su copiloto notificaron inmediatamente el hecho a las autoridades, las que a su vez informaron a la Fuerza Aérea estadounidense, la cual de inme-

diato mandó un avión caza *Sabre* al lugar. El piloto Howard estableció contacto con el caza cuando se encontraba aquél a unos 30 kilómetros de la zona donde estaba.

"En aquel momento —explicaría el capitán Howard— los objetos pequeños se metieron en el mayor y éste disminuyó de tamaño hasta perderse por completo".

Los tripulantes del *Stratoliner* y algunos pasajeros, opinaron que los OVNIS eran auténticas naves espaciales. Sin embargo, catorce años más tarde, un informe elaborado por la Fuerza Aérea de los Estados Unidos calificaba aquel encuentro como un "espejismo".



Dibujo de una nave nodriza de cuyo interior salen numerosos objetos voladores. ¿Fue sólo un espejismo?