



Una publicación de
EDITORIAL POSADA

186001

\$8.00
PRESOS

DUDA

número
458

LO INCREIBLE ES LA VERDAD



**LA
MISTERIOSA
TIAHUANACO:
COLONIA
EXTRATERRESTRE**

REEDICION PARA COLECCIONISTAS

Una publicación semanal de
Editorial Posada, S.A.

editor
Guillermo Mendizábal Lizalde

subdirector administrativo
Guillermo Vargas Estrada

director
Ariel Rosales

realización artística
Luis Chávez Peón
Antonio Cardoso

investigación
Patricia Olvera
Erwin Möller
Luis de Medina
Hugo S. del Real

distribución foránea
Distribuidora Sayrols
de Publicaciones

EUA: Miguel Reyes Medina

distribución D. F.
Enrique Gómez Corchado

venta de espacio publicitario
Editorial Posada S. A.
Tel. 550-40-22

DUDA
LA MEMORIA DE LA VERDAD

AÑO XI-No. 458
9 de abril de 1980
REVISTA SEMANAL

DUDA, LO INCREIBLE ES LA VERDAD.
Revista publicada por Editorial Posada, S. A.
La Otra Banda No. 74, Col. Tizapán San Ángel,
México 20, D. F. Teléfono 550-40-16. Publicación
semanal. Autorizada por la Comisión Calificadora
de Publicaciones y Revistas Ilustradas de la Secretaría
de Educación Pública, según oficio número 205-15-918,
expediente cc.pri/70 del 26 de noviembre de 1970. Certificado
de la Dirección General del Derecho de Autor número 164-71,
libro séptimo, fojas 164, del 8 de marzo de 1971. Autorizada
como correspondencia de 2a. clase, por la Dirección General
de Correos con Oficio Número 2151, Expediente: 09170/958
de fecha: Enero 3/73 y Número de Control 181. Miembro
de la Cámara Nacional de la Industria Editorial. Impresión:
Editora Sol, S. A. Lago Chalco No. 156 Col. Anáhuac.
Prohibida la reproducción total o parcial de esta revista.
No se devuelve material escrito o gráfico no solicitado.
Precio \$7.00 m.n. Números atrasados \$9.00

"PRINTED IN MEXICO"

EDITORIAL

Las arcaicas ruinas de Tiahuanaco, en Sudamérica, han constituido siempre un dolor de cabeza para los arqueólogos anclados en la ciencia "oficial"; principalmente porque no han podido siquiera ofrecernos una explicación satisfactoria de las misteriosas inscripciones de este menhir americano que es la Puerta del Sol.

Por considerarlo de interés primordial, creemos pertinente actualizar nuestras investigaciones sobre las incógnitas que guarda este portentoso monumento, que para muchos investigadores en realidad se trata de una colosal obra de origen extraterrestre.

¿Es acaso la Puerta del Sol un calendario como Stonehenge? Y de ser así, ¿por qué su año consta de sólo 290 días?

Otra incógnita inquietante es la identidad de sus constructores, puesto que es un hecho incontrovertible que este dolmen data de una época muy anterior al gran imperio inca.

Además, en Tiahuanaco convergen similitudes de cuando menos cuatro culturas muy disímbolas entre sí -tarascos, egipcios, habitantes de la isla de Pascua y de ciertas regiones africanas- pero hermanadas bajo un común denominador: el culto solar. ¿Esto se debe a que recibieron su iniciación de alienígenas?

Descubra usted, amable lector, este apasionante misterio a través de las teorías que en este número de DUDA presentamos a su consideración.




Guillermo Mendizábal Lizalde
Editor

HAY EN EL CONTINENTE SUDAMERICANO, ENTRE PERÚ Y BOLIVIA, UN LUGAR A 4000 METROS DE ALTITUD MUY VISITADO POR LOS TURISTAS DE TODO EL MUNDO, QUE LLEGAN A ÉL ATRAÍDOS POR LOS MUCHOS MISTERIOS QUE ENCIERRA.



¿PARA CONTEM-
PLAR ESTO
ME HICISTE
VENIR HAS-
TA EL LAGO
TITICACA?
YO SOLO
VEO UNA
ENORME
EXTENSIÓN
DE AGUA,
DESPRO-
VISTA DE
ATRATIVOS...

¿CREEES QUE CARECE
DE INTERÉS?... PUES
FIGATE BIEN EN LAS
EMBARCACIONES QUE
NAVEGAN POR EL
LAGO Y VERÁS...



VEO UNOS PESCADORES
EN UNA BARCA DE FORMA
EXTRANA Y VAN PROVISTOS
DE REDES QUE RECUER-
DAN A...

...QUE SE PARECEN
¡SOMBROGAMENTE
A LAS QUE UTILIZAN
LOS PESCADORES DEL
LAGO DE PATZCUARO,
EN MEXICO... Y EN
CUANTO A LAS EM-
BARCACIONES...

¡EN
EFECTO!...
SON
REDES...

...MIRA
LA FORMA
QUE
TIENEN
Y CON
QUE
MATERIA-
LES
ESTAN
FABRICA-
DAS.

PARECEN...
¡JUNCOS!

¡EXACTO!...Y SON IDENTICAS A LAS EMBARCACIONES CARACTERISTICAS DE LUGARES MUY ALEJADOS DE AQUI, COMO SON...



... LAS QUE TODAVIA EN LA ACTUALIDAD NAVEGAN POR EL RIO NILO...



... O POR EL LAGO CHAD, EN EL CONTINENTE AFRICANO, AL OTRO LADO DEL OCEANO ATLANTICO.



TAMBIÉN EN LA ISLA DE PASCUA, EN LOS MARES DEL SUR, UTILIZAN BARCAS DE JUNCO.



¿EXISTE ALGUNA RELACION ENTRE ESTOS CUATRO LUGARES Y LA REGION DEL TITICACA QUE ESTAMOS VISITANDO?

SIN DUDA ALGUNA, PERO ANTES DE EXPLICARTELO QUIERO QUE VOLTEES PARA ECHAR UNA MIRADA A UN MONUMENTO DE PIEDRA, DESPUÉS DE VER EL CUAL Y DE ESCUCHAR UNAS PALABRAS NO TENDRÁS MÁS REMEDIO QUE PREGUNTARTE...

¿FUE VENUSINA LA PRIMERA CULTURA de AMÉRICA?

A UN COSTADO DEL LAGO TITICACA SE EXTIENDEN LAS RUINAS DE TIAHUANACO, QUE SEGÚN LAS LEYENDAS LOCALES FUE ABANDONADO POR SUS HABITANTES EN OCASION DEL ÚLTIMO DILUVIO Y CUYO ORIGEN SE PIERDE EN LOS TIEMPOS.

¿VES ESTE MONUMENTO, CONOCIDO COMO LA PUERTA DEL SOL, DONDE HAY UNAS INSCRIPCIONES MUY EXTRAÑAS. PUES ES MUCHO MÁS ANTIGUO QUE EL IMPERIO INCA...

INVESTIGACION Y ADAPTACION: TOMAS DOREGTE.
DIRECTOR DE ARTE: RUBÉN LARA ROMERO.
ESCENOGRAFIA: JORGE LARA ROMERO.
COLABORACION: JUAN RANGEL, LYDIA CARRASCO y TONIO LARA.
LETRA: SALVADOR H. CAJILLLO.

Y QUIERO REMONTARME EN EL TIEMPO PARA EXPLICARTE VARIOS HECHOS ASOMBROSOS...

CUANDO EN EL SIGLO XVI WEGARON A TIAHUANACO LOS CONQUISTADORES ESPAÑOLES HALLARON UNA CIUDAD DESIERTA, CUYAS CALLES Y EDIFICIOS DABAN FE DE LA ESPLENDIDA CIVILIZACION QUE REINO EN EL LUGAR.



¡FIDÁOS EN ESAS PIEDRAS GIGANTES!

SÓLO EL DIABLO PUDO LEVANTARLAS EN ESTE SITIO, TAN VECIOS DE TODO...

POCO TARDARON LOS ÁVIDOS CONQUISTADORES EN DARSE CUENTA DE QUE ALGUNOS BLOQUES ESTABAN UNIDOS CON GRAPAS DE ENORME VALOR.

SE HEVARON ENTONCES EL RICO METAL, CON LO CUAL PERDIERON COHESION LAS PIEDRAS Y SE FUERON DESMORONANDO LOS EDIFICIOS AL PRODUCIRSE LOS TEMBLORES DE TIERRA, TAN FRECUENTES EN LA REGION.

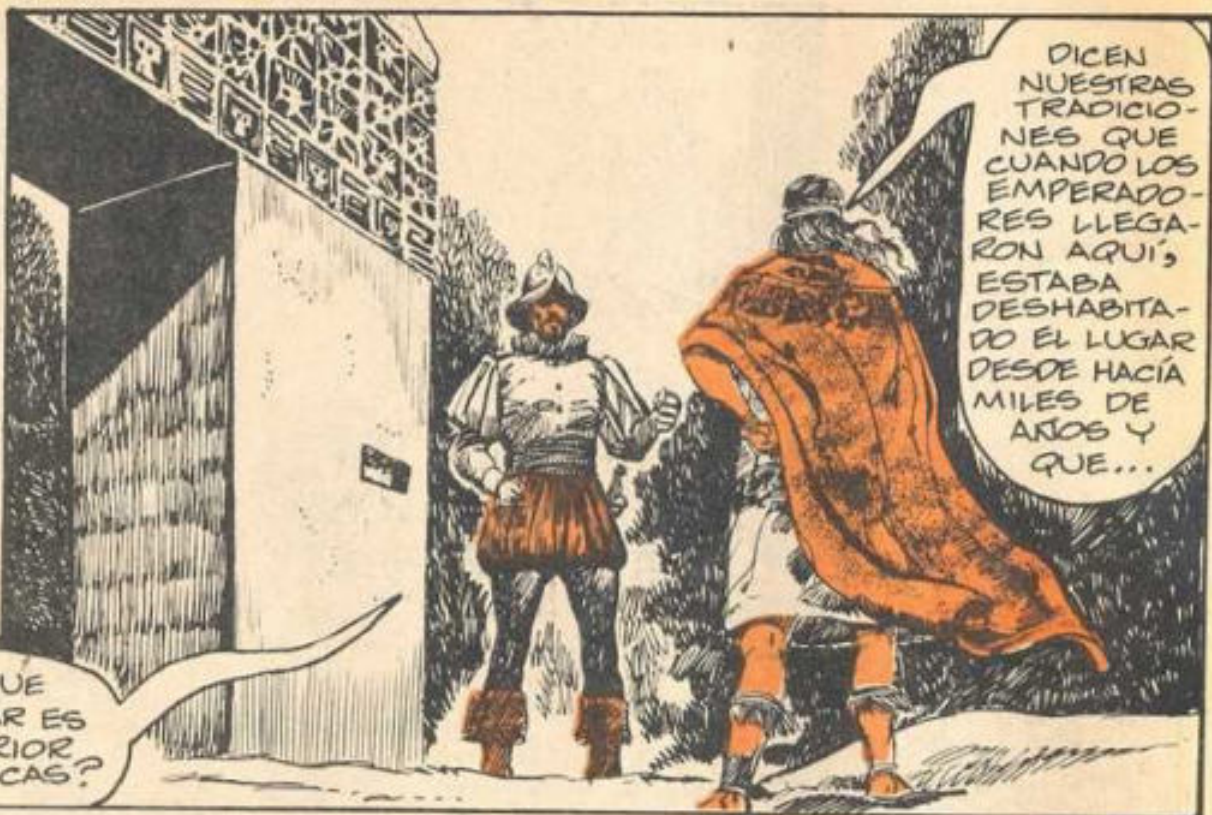


ENTRE PIEDRA Y PIEDRA HAY PLATA SUFICIENTE PARA COMPRAR EL PUEBLO DONDE NACI...



OTRA PIEDRA MÁS QUE SE CAE SOLA...

HUBO UN EDIFICIO QUE SIGUIÓ EN PIE: LA PUERTA DEL SOL, CUBIERTA DE DIBUJOS QUE SOLO LLAMARON LA ATENCIÓN A UNOS POCOS ESPAÑOLES QUE DESEABAN SABER ALGO SOBRE EL PAÍS QUE HADIAN CONQUISTADO.



DICEN NUESTRAS TRADICIONES QUE CUANDO LOS EMPERADORES LLEGARON AQUI, ESTABA DESHABITADO EL LUGAR DESDE HACIA MILES DE AÑOS Y QUE...

¿DICES QUE ESTE LUGAR ES MUY ANTERIOR A LOS INCAS?

...TIAHUANACO FUE FUNDADO POR UN HOMBRE DE TEZ CLARA COMO LA VUESTRA, QUE TENÍA LA BARBA DE COLOR ROJO Y SE LLAMABA KON TIKI.

FUE UNA PENA QUE SOLO UNOS POCOS SE INTERESASEN EN TIAHUANACO, PUES LA MAYORÍA, UNA VEZ QUE SE HUBO APODERADO DE LA PLATA, SE DEDICÓ A DERRIBAR LAS ESTATUAS, MOVIDOS POR SU FANATISMO RELIGIOSO.

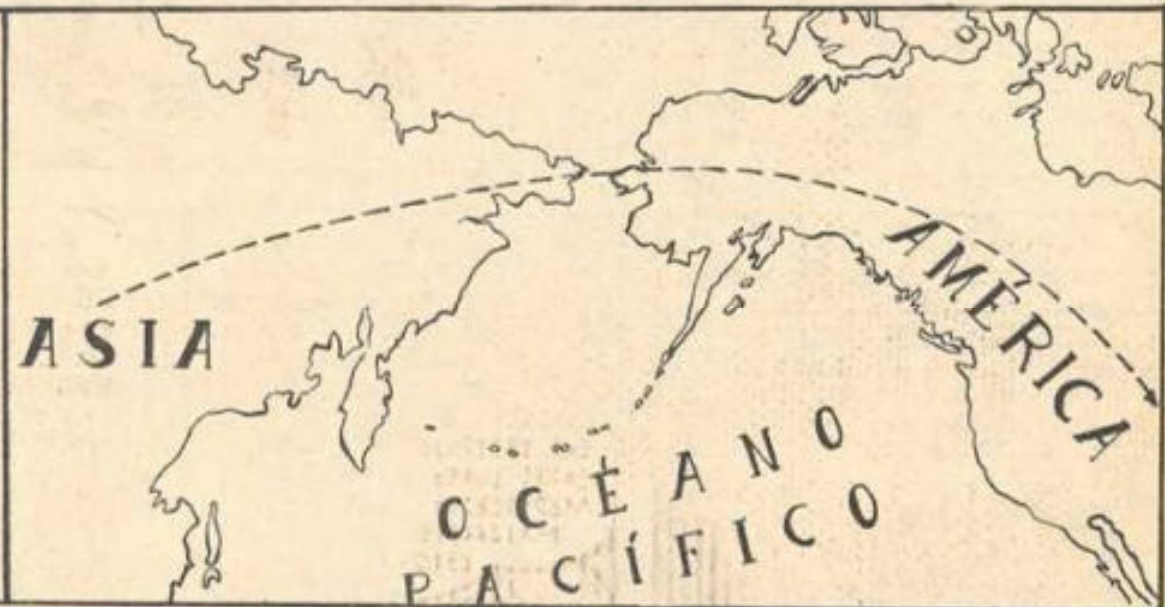
ALGUNAS ESTATUAS SE SALVARON Y UNA DE ELAS, QUE ESTÁ EN EL MUSEO DE LA CAPITAL BOLIVIANA, REPRESENTA NADA MENOS QUE A ¡UN HOMBRE BARBUDO!



¿BARBUDO?... LOS CIENTIFICOS AFIRMAN QUE EN AMÉRICA JAMÁS HUBO HOMBRES CON BARBA ANTES DE LLEGAR LOS EUROPEOS, Y MENOS QUE TENIAN LOS CABELLOS ROJIZOS.



LOS ETNOLOGOS Y LOS HISTORIADORES NO DUDAN EN AFIRMAR QUE EL HOMBRE AMERICANO PROCEDE DE ASIA, DE DONDE WEGO DESPUES DE ATRAVESAR LOS HIELOS DEL NORTE, HACE MILES DE AÑOS...



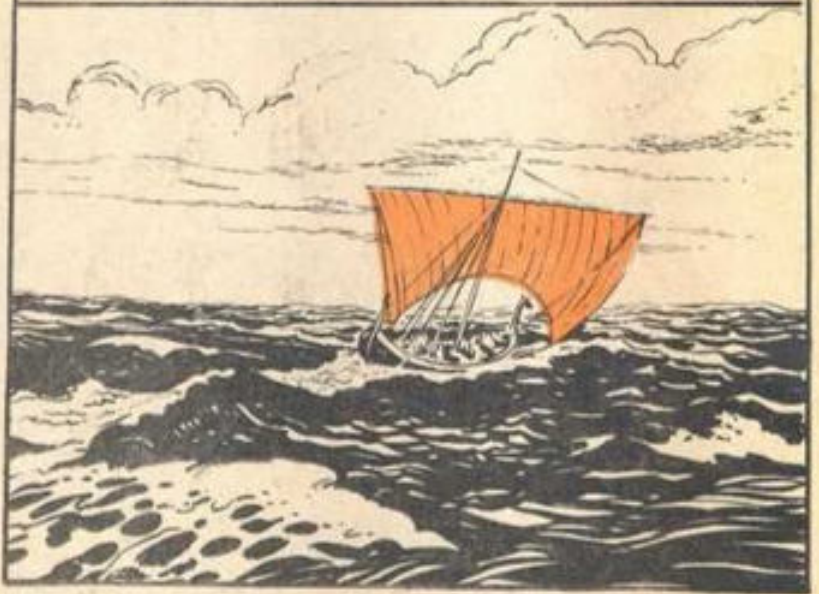
...Y TAMBIÉN ESTÁN SEGUROS DE QUE EN EL CONTINENTE AMERICANO LOS PRIMEROS EUROPEOS LLEGARON A FINES DEL SIGLO XV.



ES ABSURDO AFIRMAR
TAL COSA. NO?... TENGO
ENTENDIDO QUE ANTES DE
COLON OTROS HOMBRES
DEL CONTINENTE EUROPEO
LLEGARON A AMERICA...

¡EN
EFECTO!...
HAY
PRUEBAS
DE
QUE...

... DURANTE EL SIGLO X LLEGARON NAVES
VIKINGAS AL MANDO DEL NORUEGO LEIF
ERICKSON A LAS COSTAS DE NORTEAMÉ-
RICA, A LAS QUE LLAMARON VINLAND...



... PERO
FUERON
RECHA-
ZADOS
VIOLEN-
TAMENTE
POR LOS
NATIVOS
Y NO LES
QUEDARON
GANAS DE
PROSEGUIR
EL VIAJE
RUMBO
AL SUR,
SINO QUE
REGRESA-
RON A SU
PATRIA.



ESTO ECHA POR TIERRA
LA POSIBILIDAD DE QUE
FUERA VIKINGO EL DIOS
BARBUDO QUE CIVILIZO A
TIAHUANACO, ADEMAS DE
QUE LOS VIKINGOS JAMÁS
LEVANTARON MONUMENTOS
DE PIEDRA... PERO LO
MÁS EXTRAÑO ES QUE
HUBO OTROS ILUSTRES
BARBUDOS EN EL CON-
TINENTE COMO VERÁS...

DE IGUAL MANERA QUE A TIAHUANACO WEGO KON TIKI, TAMBIEN LLAMADO VIRACOCHA, A CIVILIZAR A LOS CHIBCHAS DE COLOMBIA SE PRESENTARIA OTRO BARBUDO LLAMADO BOCHICA...

... MIENTRAS QUE MEXICO RECIBIO A UN SER SABIO Y AMANTE DE LA PAZ LLAMADO QUETZALCOATL, QUE WEGO EN UN NAVIO REFULGENTE SEGUN DICEN LAS TRADICIONES.



SUPONGO QUE NO IRAS A DECIRME AHORA QUE ESOS TRES PERSONAJES BARBUDOS ERAN UNA SOLA PERSONA, QUE IBA DE UN LADO PARA OTRO A ENSEÑAR AL QUE NO SABIA, COMO SI FUERA UN MISIONERO.

NO ERAN UNA MISMA PERSONA, SINO VARIAS QUE PERTENECIAN AL MISMO PUEBLO, Y ESE PUEBLO NO ERA EL VIKINGO...

...Y TAMPOCO ERA EL FENICIO, DE CUYO ARRIBO A LAS COSTAS DE AMÉRICA DEL NORTE, DE VENEZUELA Y DE BRASIL DAN FE NUMEROSOS OBJETOS E INSCRIPCIONES QUE SE HAN ENCONTRADO.

ESTA PIEDRA, QUE FUE HALLADA EN TENNESSEE (*), TIENE CARACTERES FENICIOS...

YO CALCULO QUE DEBIO SER ESCULPIDA POR HOM-BRES QUE LLEGARON A AMERICA UN PAR DE SIGLOS ANTES DE CRISTO...

(*).-Var OUDA # 25
"La piedra de Bat Creek"

ALGUNOS AUTORES ESTÁN CONVENCIDOS DE QUE FUERON FRAILES IRLANDESES LOS QUE DURANTE EL SIGLO VIII NAVEGARON POR EL OCEANO ATLÁN-TICO HASTA LAS COSTAS DE AMÉ-RICA...

YO OS BENDIGO, EN EL NOMBRE DE...

...Y QUE LLEVARON A LOS HABITANTES DE ESTE CONTINENTE EL AMOR AL PRÓJIMO Y EL SÍMBOLO CRISTIANO DE LA CRUZ.

DICEN TAMBIEN ES-TOS AUTORES QUE EN AL-GUNOS LUGA-RES COPIA-RON SUS HABITANTES A LA CRUZ Y QUE LA UTI-LIZARON CON LIGEROS CAM-BIOS EN SUS CONSTRUC-CIONES, COMO SUCEDIO EN PALENQUE...

PERO TODAS ESAS
TEORIAS CARECEN DE
BASE, PORQUE NINGUNO
DE SUS AUTORES ESTUVO
EN TIAHUANACO Y NO
TUVO, POR LO TANTO,
OCASION DE VER ESTA
PUERTA DEL SOL...



...QUE
TIENE 3
METROS
DE ALTURA
Y 6 DE
ANCHURA
Y ESTA
TALLADA
EN UN
BLOQUE
DE 10
TONELA-
DAS...
FIJATE
EN LAS
HILERAS
DE 48
FIGURAS
DE
FORMA
CUADRA-
DA...

...QUE
RODEAN
A UN SER
CENTRAL
QUE REPRESENTA
A UN DIOS
VOLADOR.
¿SERÁ
ACASO EL
VIRACOCHA
DE LA
TRADICIÓN?
LO IGNO-
RAMOS,
PERO SI
SABEMOS
QUE...



...SE
TRATA
DE UN
CALENDA-
RIO...



¿UN CALENDARIO?...
EXPLÍCAME ESO...

HAY DOS TEORÍAS MUY CURIOSAS... UNA SE LANZO EN 1937, CUANDO EL ALEMÁN KISS CALCULO QUE SE TRATABA DE UN CALENDARIO DE 290 DÍAS, QUE LO CONDUJO A UNA EXPLICACION MUY CURIOSA. RECORDO QUE...



... EN 1927, SU COMPATRIOTA HÖRBJGER LANZO SU FAMOSA TEORIA SOBRE LAS LUNAS QUE CAYERON SUCESIVAMENTE SOBRE NUESTRO PLANETA DURANTE EL TERCARIO (*), HACE UNOS CINCO MILLONES DE AÑOS...

AL SER ATRAIDAS POR LA TIERRA, PRODUPERON ENORMES MAREAS QUE SE TRADUJERON EN GRANDES CATACLISMOS, INUNDACIONES Y SISMOS.



(*).-Ver obra # 42: "Las cuatro lunas de la tierra"

...Y WEGÓ A LA CONCLUSION DE QUE SU CAIDA PROVOCO TAMBIEN UN CAMBIO EN EL NÚMERO DE DÍAS QUE TARDA LA TIERRA EN DAR LA VUELTA AL SOL.

AL APARECER LA LUNA ACTUAL, QUE SE ACERCA A LA TIERRA CADA VEZ MÁS Y TERMINARÁ POR CAER EN SU SUPERFICIE, SE ESTABILIZO EL AÑO SOLAR TAL COMO LO CONOCEMOS, EN 365 DÍAS...

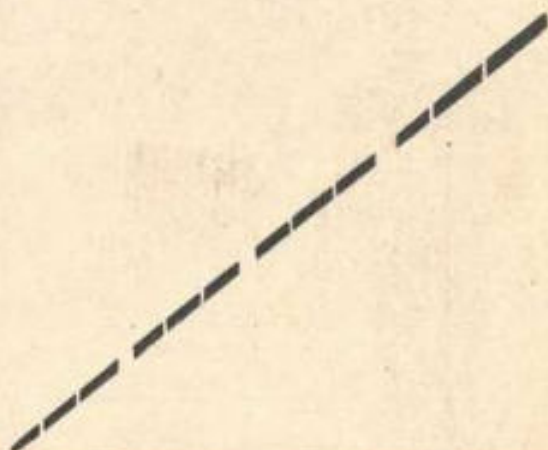


... PERO LOS CÁLCULOS QUE HE REALIZADO ME DICEN QUE ANTES DE CAER LA ÚLTIMA LUNA, EL AÑO ERA DE 290 DÍAS.

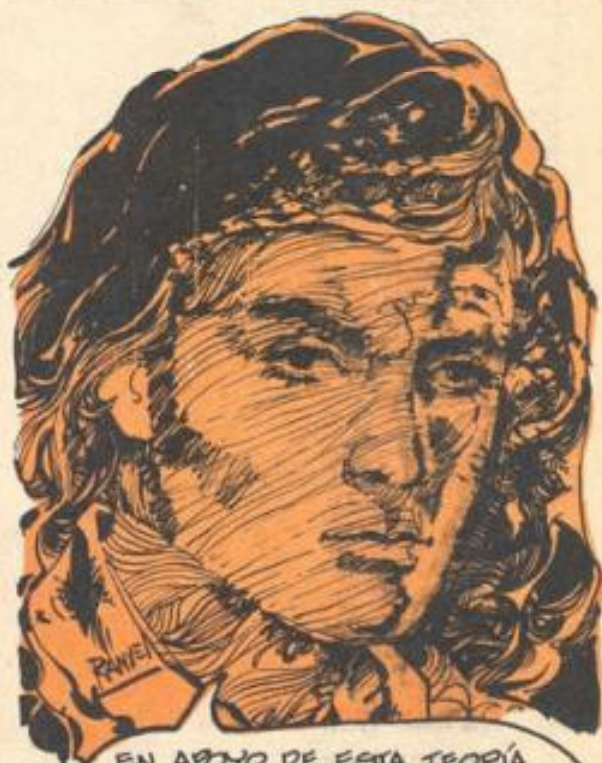
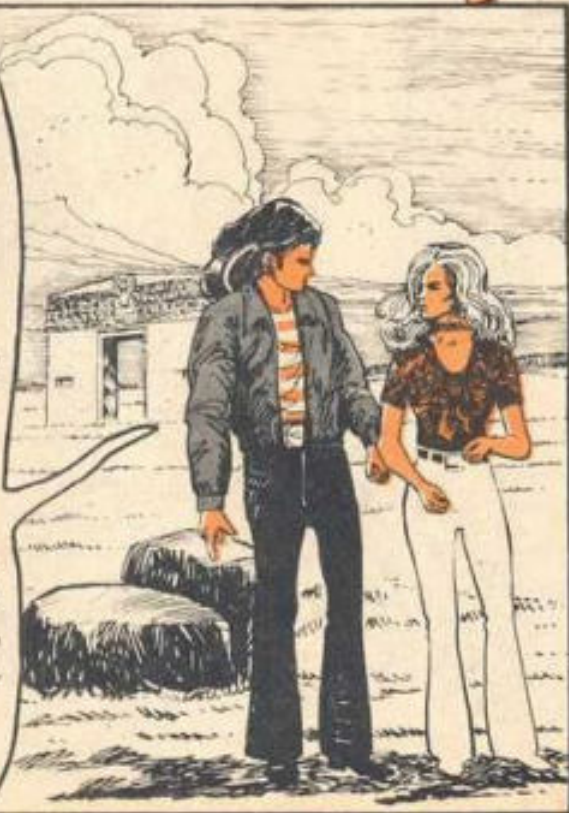
KISS VIO QUE EL CALENDARIO DE TIAHUANACO SE INICIABA EN EL EQUINOCCIO DE OTOÑO EN EL HEMISFERIO SUR Y QUE...



...SE DIVIDÍA EN 4 PARTES IGUALES SEPARADAS CADA UNA DE ELLAS POR LOS 2 SOLSTICIOS Y LOS 2 EQUINOCCIOS Y QUE CADA PARTE CONSTABA A SU VEZ DE 3 SECCIONES, ES DECIR, QUE ERAN EN TOTAL LAS 12 DIVISIONES QUE CONOCEMOS COMO MESES.



SÓLO QUE ESOS MESES NO ERAN DE 30, SINO DE 24 DÍAS. TODO ESTÁ INDICADO EN EL CALENDARIO DE TIAHUANACO, LO QUE NOS OBLIGA A PENSAR QUE LOS PRIMEROS HABITANTES DE ESTE LUGAR MUY BIEN PUDIERON PROCEDER DEL TERCARIO.



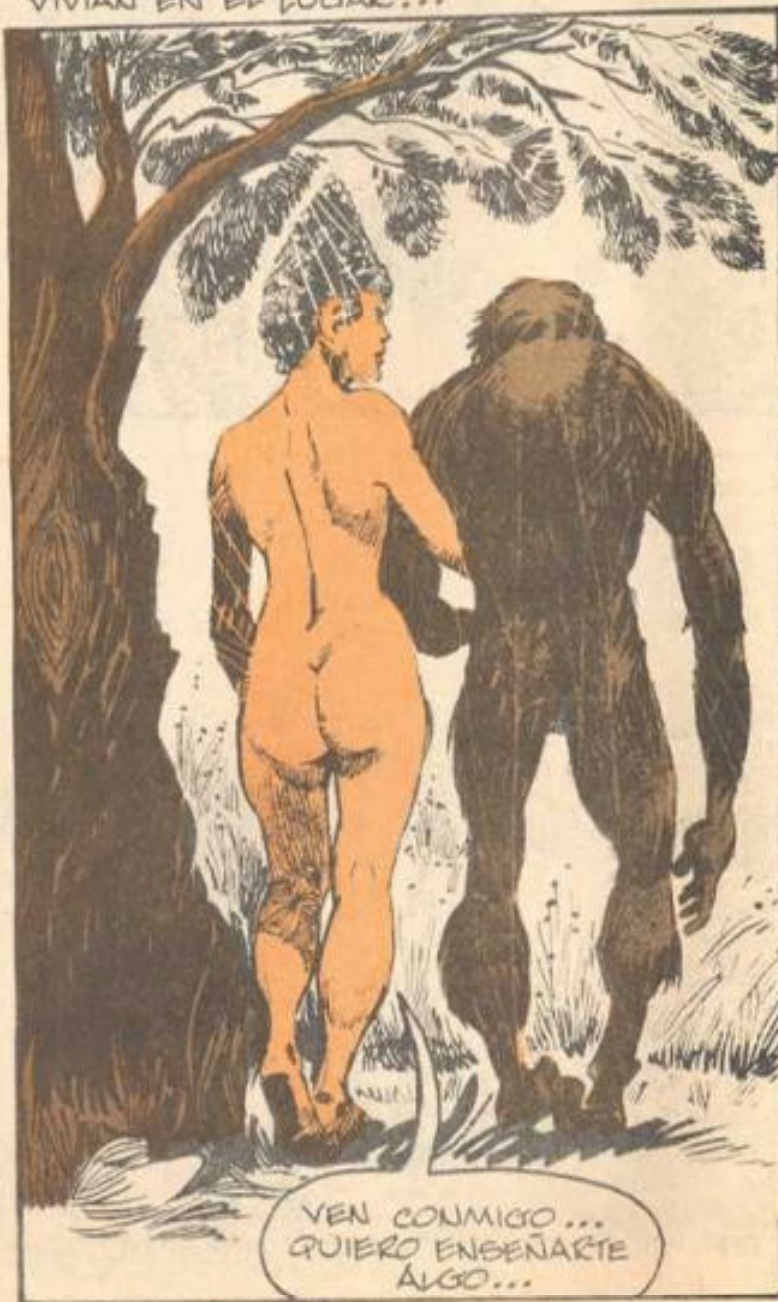
EN APOYO DE ESTA TEORÍA EXISTE UN TEXTO QUE SE ATRIBUYE AL INCA GARCILASO DE LA VEGA (1539-1616), QUE FUE PUESTO AL DÍA HACI UNOS AÑOS POR SU DECCENDIENTE BELTRAN GARCÍA. SE DICE EN ESTE TEXTO QUE...

...DURANTE EL TERCERIO, HACE UNOS 5 MILLONES DE AÑOS, UNA NAVE REFULGENTE SE POSO EN ESTE LUGAR...



...Y SAHO DE ELLA UNA EXTRAÑA MUJER, IGUAL A LAS ACTUALES, PERO CON CUATRO DEDOS EN CADA MANO Y CABEZA EN PUNTA, ADEMÁS DE POSEER OREJAS ALARGADAS, RAZON POR LA CUAL SERIA CONOCIDA EN LAS TRADICIONES INCAS CON EL NOMBRE DE "OREJONA".

AÑADE LA TRADICION QUE OREJONA SE APAREO CON UN TAPIR, ES DECIR, CON UN SALVAJE BESTIAL DE LOS QUE VIVIAN EN EL LUGAR...



...Y QUE DEL CRUCE DE DIFERENTES RAZAS RESULTARON HIJOS DE INTELIGENCIA SEMEJANTE A LA DE LA MADRE Y DE ASPECTO MUCHO MEJOR QUE EL DEL PADRE, CON CINCO DEDOS Y OREJAS MÁS PEQUEÑAS.

ESTOS NIÑOS SERÁN LOS CREADORES DE UN NUEVO PUEBLO...



DESPUÉS DE PASAR VARIOS AÑOS EN TIAHUANACO, ENSEÑANDO A LOS SALVAJES NATIVOS Y CREAMDO UNA NUEVA RAZA, OREJONA REGRESO A SU PLANETA DE ORIGEN.



SUS HIJOS SE REPRODUJERON Y SIGUIERON FIELES A LA MEMORIA DE OREJONA Y EN SU HONOR IMPLANTARON LA COSTUMBRE DE ALARGAR LAS OREJAS, PARA PARECERSE AÚN MÁS A LA MUJER LLEGADA DEL ESPACIO.

ESO QUE DICES DE ALARGAR LAS OREJAS EN RECUERDO DE UNA MUJER QUE LLEGO SUPUESTAMENTE DEL ESPACIO Y QUE CREO UNA NUEVA RAZA ME PARECE RIDICULO...



¿CREES ESO?... PUES HAS DE SABER QUE ESA COSTUMBRE PERDURÓ Y QUE INCLUSO SE EXTENDIÓ A OTROS LUGARES.



LOS LIBROS DE HISTORIA DICEN QUE A ORILLAS DE ESTE LAGO FUE DONDE SURGIO EL PUEBLO INCA, PERO NO DICEN COMO SUCEDIO. ¿DESCENDIAN DE OREJONA LOS HOMBRES QUE AL LLEGAR A SU PLENITUD EMIGRARON PORQUE EL LUGAR YA NO ERA HABITABLE O PORQUE IBAN EN BUSCA DE KON TIKI?

¿YA NO ERA HABITABLE?...
¿KON TIKI?...
NO ENTIENDO DE QUE ME ESTAS HABLANDO...

CUANDO OREJONA LLEGO A ESTE LUGAR, ESTABA A ORILLAS DEL MAR, Y ASI LO DEMUESTRA EL ANALISIS DEL AGUA Y LOS RESTOS MARINOS HALLADOS...



...PERO LA CAIDA DE LA ÚLTIMA LUNA DEL TERCARIO PROVOCO UN FUERTE SIGMO, QUE AL IGUAL QUE HUNDIO CONTINENTES EN OTROS PUNTOS DEL PLANETA, LEVANTO AQUI LAS TIERRAS HASTA LOS 4000 METROS, NACIENDO ASI EL LAGO TITICACA, CUYOS PECES NO SON LACUSTRES, SINO MARINOS.

LA SITUACIÓN SE VOLVIÓ MUY DIFÍCIL PARA LOS HABITANTES DEL LAGO, QUE NO SÓLO RESPIRABAN MENOS OXÍGENO QUE ANTES, SINO QUE DISPONÍAN DE MENOS ALIMENTOS. LA SITUACIÓN SE HUBIERA VUELTO CRÍTICA DE NO SUCEDER ALGO IMPREVISTO...



UN DÍA APARECIÓ UN SER BARBUDO QUE LLEGO EN UNA NAVE Y VESTÍA UN UNIFORME BLANCO. FUE LLAMADO VIRACOCHA, QUE SIGNIFICA "ESPUMA DE MAR", Y TAMBIÉN FUE CONOCIDO COMO KON TIKI...



...Y ESTE KON TIKI ENSEÑÓ A LOS NATIVOS A CONSTRUIR EMBARCACIONES Y A FABRICAR REDES ESPECIALES PARA PESCAR Y ALIMENTARSE CON LOS PRODUCTOS QUE OFRECÍA EL LAGO...

COMO VEIS ES SENCILLO... BASTA UTILIZAR LOS JUNCOS QUE CRECEN A ORIJAS DE ESTE LAGO... ES EL MISMO SISTEMA QUE HE ENSEÑADO A OTROS PUEBLOS DEL MUNDO...



...Y DE IGUAL MANERA ENSEÑÓ EL ARTE DE CONSTRUIR Y TODAS LAS CIENCIAS ÚTILES AL SER HUMANO.



ESTE MONUMENTO QUE HEMOS LEVANTADO JUNTOS OS RECORDARÁ AL PLANETA DE DONDE PROCEDO, EL SEGUNDO DEL SISTEMA SOLAR, QUE DEJO DE SER HABITABLE PARA NUESTRO PUEBLO... EN SU FACHADA VERÉIS UN CALENDARIO DE 290 DÍAS, QUE ES EL QUE RIGE EN MI PATRIA...

IGUAL QUE HABÍA HECHO OREJONA, KON TIKI DECIDIÓ UN DÍA QUE ERA HORA DE REGRESAR A SU PATRIA, QUE YA NO ERA VENUS, PLANETA INHABITABLE, SINO LA TIERRA DE THULE, EN LA LLAMADA HIPERBOREA.



NO TE VAYAS, SEÑOR VIRACOCCHA...

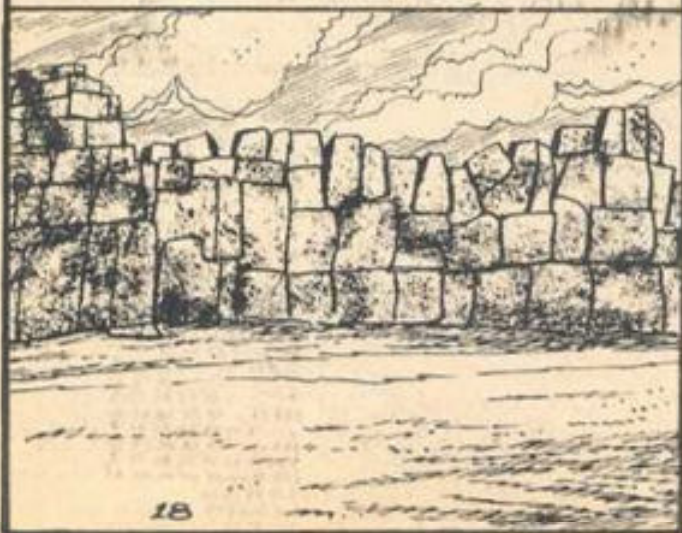
DEBO HACERLO... ME ESPERAN PARA INFORMAR SOBRE LO QUE AQUÍ REALICE Y DECIR QUE VUESTRO PUEBLO ESTÁ LISTO PARA ENFRENTARSE A SU DESTINO...

PASARON LOS SIGLOS Y FINALMENTE EL SOBERANO MANCO CAPAC DECIDIÓ ABANDONAR A TIAHUANACO, PATRIA DE SUS ANTEPASADOS.

LLEGO EL MOMENTO DE BUSCAR OTRO LUGAR, EN TIERRAS MAS BAJAS, DONDE FUNDAREMOS NUESTRO IMPERIO, SEGUN PALABRAS DE KON TIKI.



LOS INCAS SE ESTABLECIERON A MITAD DE CAMINO DE LA COSTA, DONDE FUNDARON LA CAPITAL IMPERIAL DE CUZCO, CON EDIFICIOS DE PIEDRA QUE SEMEJABAN A LOS DE TIAHUANACO.



SIN EMBARGO, ALGUNOS INCAS DE SANGRE NOBLE PREFIRIERON SEGUIR CAMINO A LA COSTA, DISPUESTOS A PROSEGUIR LA BÚSQUEDA DEL DIOS.



CONSTRUIREMOS UN NAVIO CON UNA VELA EN LA QUE PINTAREMOS LA EFIGIE DE KON TIKI Y NAVEGAREMOS POR EL MAR HASTA HALLARLO.

SEGÚN EL INVESTIGADOR NORUEGO THOR HEYERDAHL, ESTOS NOBLES INCAS LLEGARON A UNA ISLA, CONOCIDA HOY COMO DE PASCUA...



HAGAMOS PROA A ESTA TIERRA... TAL VEZ ENCONTREMOS EN ELLA AL QUE BUSCAMOS...

... DONDE ENCONTRARON SOLAMENTE A UNOS POLINESIOS. A ESTOS LES LLAMO LA ATENCIÓN LAS LARGAS OREJAS DE LOS RECIEN WEGADOS...



... Y EL HECHO DE QUE LEVANTASEN MONUMENTALES CABEZAS DE PIEDRA, DE OJOS ABIERTOS, OREJAS DESCOMUNALES Y UNA PELUCA DE COLOR ROJIZO EN LA CABEZA.



¿ PARA QUE LEVANTÁIS ESTAS CABEZAS QUE MIRAN AL MAR?

PARA QUE LAS VEA VUESTRO SEÑOR KON TIKI Y ACUDA A YERNOS...

NO SOLO CONSTRUYERON LOS EMIGRANTES CABEZAS DE PIEDRA CON UNA TECNICA PRODIGIOSA, QUE DESCONOCEMOS, SINO QUE ENSEÑARON TAMBIÉN A LOS NATIVOS POLINESIOS A FABRICAR BARCAS DE JUNCO, IGUALES A LAS QUE PUEDEN VERSE TODAVÍA EN ESTE LUGAR Y EN EL LAGO TITICACA.



POR DESGRACIA, SOBREVINO UNA GUERRA ENTRE POLINESIOS Y DESCENDIENTES DE LOS INCAS, EN LA QUE MURIERON ESTOS ÚLTIMOS EN SU CASI TOTALIDAD, ABATIDOS POR LOS PRIMEROS.



¿Y TÚ CREES QUE ESTAS CABEZAS Y LAS BARCAS DE JUNCO DEMUESTRAN EL PASO DE VENUSINOS POR EL LAGO TITICACA?



HAY ALGO MÁS QUE DEBES SABER, Y SE REFIERE A LA DISPOSICIÓN DE CIERTOS HALLAZGOS REALIZADOS EN PERÚ...



AL SUR DE CUZCO, EN LA ELEVADA MESETA DE NAZCA, ESTÁN LAS MISTERIOSAS PISTAS QUE PARECEN DE UN AEROPUERTO, A PESAR DE QUE NINGÚN AVIÓN DE LA ERA MODERNA SE HA POSADO EN ELAS.



AHORA BIEN, SI SE UNE CON UNA LÍNEA RECTA TIAHUANACO Y NAZCA, Y SE PROLONGA LA LÍNEA HACIA EL MAR, SE LLEGA A UN LUGAR DE LA COSTA, LA BAHÍA DE PISCO, DONDE ESTÁ EL FAMOSO CANDELABRO DE PISCO.

¿Y A DÓNDE CONDUCE ESTA LÍNEA?

FERROCARRIL
NACIONALES
PERÚ

LES
DE

SALIDAS

ORIENTE	...
WESTERN	...
CENTRO	...
NOROCCIDENTAL	...
SUROCCIDENTAL	...
SUR	...

AQUÍ VIENE LO ASOMBROSO... LA PUERTA DEL SOL, EN TIAHUANACO, ESTA ORIENTADA DE TAL MANERA QUE AL APARECER EL SOL EN EL SOLSTICIO DE PRIMAVERA Y PASAR POR SU ABERTURA, SE DIRIGE A NAZCA Y AL CANDELABRO DE PISCO Y SIGUE MÁS ALLÁ, HACIA EL LUGAR DONDE SE ENCONTRABA EN AQUEL INSTANTE NADA MENOS QUE ¡EL PLANETA VENUS!



Y OLVIDABA DECIRTE QUE EN EL PUNTO INTERMEDIO DE ESA LÍNEA, EN LA PARTE CERCANA A LA COSTA, ESTÁN LAS GRUTAS DE PARACAS.



¿QUÉ TIENEN DE PARTICULAR ESAS GRUTAS?

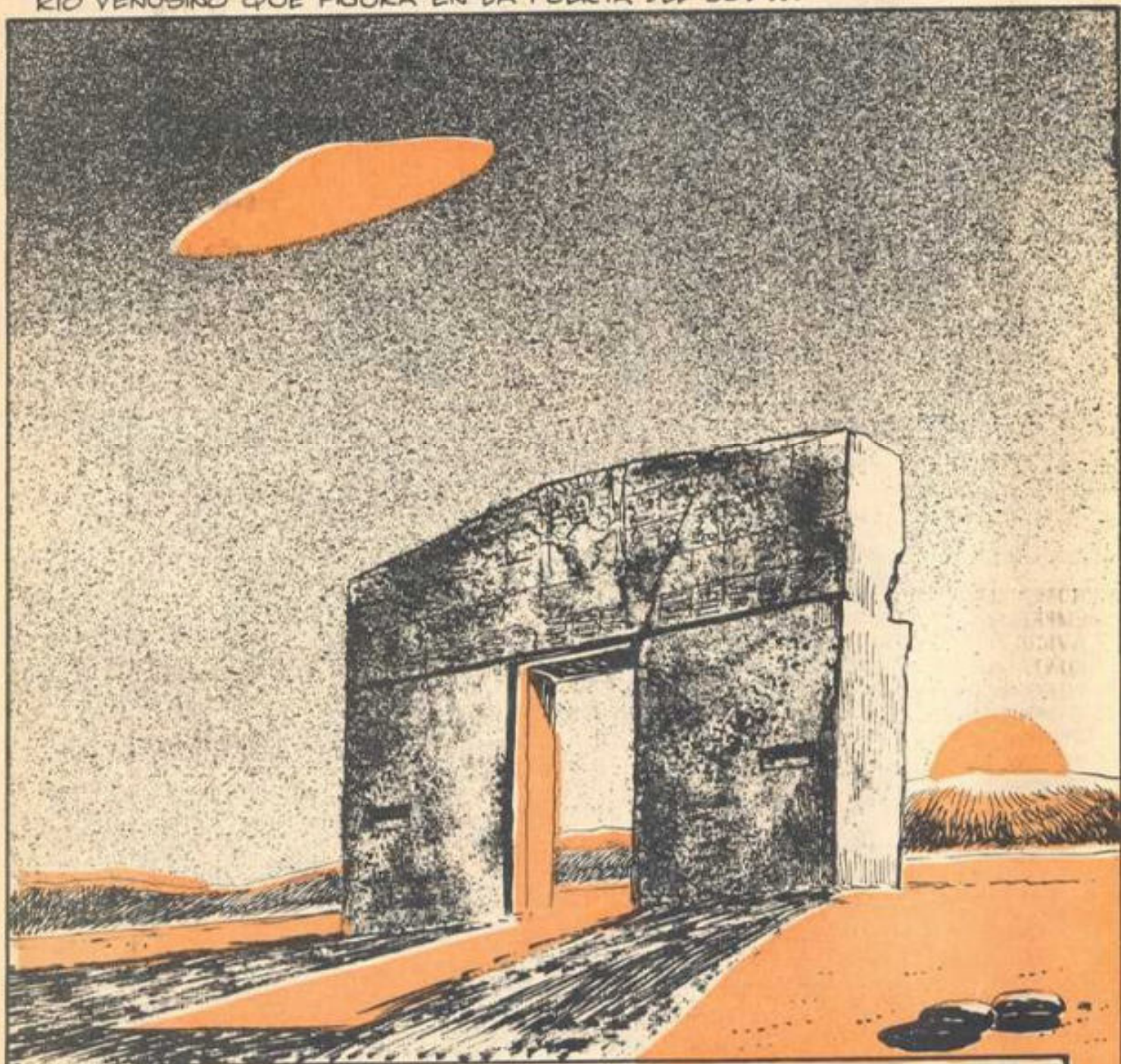
EN PARACAS HAY UN VASTO CEMENTERIO, OCUPADO POR MOMIAS QUE DE ALGÚN MODO RECUERDAN, A LAS EGIPCIAS, PORQUE LOS INCAS EMBALSAMABAN A SUS MONARCAS Y LOS SENTABAN EN TRONOS A SU MUERTE. PERO ESAS MOMIAS TIENEN OTRAS PECULIARIDADES...

HE COMPROBADO QUE EL CABELLO DE ESTOS SOBERANOS INCAS ERA DE COLOR ROJO... ¡PARECE INCREÍBLE!

Y SU SANGRE PERTENECÍA AL TIPO "A", DESCONOCIDO EN AMÉRICA HASTA LA LLEGADA DE LOS EUROPEOS, Y MUY DIFERENTE DESDE LUEGO A LA SANGRE DE LOS ASIÁTICOS, QUE SE SUPONE FUERON LOS PRIMEROS POBLADORES DE AMÉRICA.

ES TAMBIÉN MUY CURIOSO QUE EN EL MOMENTO DE SEÑALAR EL SOL AL PLANETA VENUS, SE ENCUENTRE DETRÁS DEL ASTRO SOLAR LA ESTRELLA SIRIO, LLAMADA SOTHIS POR LOS EGIPCIOS Y QUE EJERCÍA TANTA INFLUENCIA SOBRE SU VIDA. ¿EXISTÍA ALGUNA RELACIÓN ENTRE EGIPTO Y TIAHUANACO, PATRIA DE LOS INCAS?

¿ACASO NO LLAMA LA ATENCIÓN QUE HUBIERA ENTRE AMBOS PUEBLOS SEMEJANZAS NOTABLES, COMO LAS QUE SE HAN VISTO EN ESTE NÚMERO, A LAS QUE DEBERÍAMOS AÑADIR EL HECHO DE QUE EL SOBERANO DE CADA PAÍS TOMABA POR ESPOSA A SU PROPIA HERMANA Y GUSTASE DE LEVANTAR MONUMENTOS GIGANTESCOS DE PIEDRA?... CREEMOS QUE VALE LA PENA PENSAR EN TANTAS COINCIDENCIAS Y EN EL CALENDARIO VENUSINO QUE FIGURA EN LA PUERTA DEL SOL...



THOR HEYERDAHL, LA EXPEDICIÓN DEL RA. EDITORIAL JUVENTUD, BARCELONA.
COL. BRAGHINE, L'ENIGME DE L'ATLANTIDE. PAYOT, PARIS.
ERICH VON DÄNIKEN, PRESENCIA DE LOS EXTRATERRESTRES. PLAZA 8 JANÉS, BARCELONA.
ROBERT CHARROY, HISTOIRE INCONNUE DES HOMMES. ROBERT LAFFONT, PARIS.